



JAHRES- PROGRAMM 2025

BOTANISCHER GARTEN WUPPERTAL





Nachhaltigkeit liegt in unserer DNA.

Mit all ihren Facetten.

Wir beteiligen uns aktiv an der nachhaltigen Transformation von Wirtschaft und Gesellschaft. So leisten wir einen wichtigen Beitrag zur Entwicklung in der Region.

Weil's um mehr als Geld geht.



sparkasse-wuppertal.de/nachhaltigkeit



Sparkasse
Wuppertal

VORWORT

Sehr geehrte Besucher*innen des Botanischen Gartens und des Gartendenkmals Hardt, liebe Freunde und Förderer des Botanischen Gartens Wuppertal,

das Jahr 2025 ist in vielerlei Hinsicht ein besonderes Jahr. Frank Telöken, unser langjähriger Leiter des Botanischen Gartens und des Gartendenkmals Hardt, wechselt ab April 2025 in den wohlverdienten Ruhestand. An dieser Stelle bedanke ich mich nochmals im Namen des Ressorts Grünflächen und Forsten für diese besondere und engagierte Leistung von ganzem Herzen, wünsche ihm für seinen neuen Lebensabschnitt weiterhin die ihm eigene glückliche Hand und den ihn immer begleitenden Optimismus und freue mich sehr, dass er uns in Zukunft – wenn auch in anderer Funktion – verbunden bleibt.

Wir haben uns außerordentlich gefreut, aus vielen Bewerbungen einen Nachfolger gewinnen zu können, der hervorragende Voraussetzungen für die Leitungsnachfolge mit sich bringt. Mit Hr. Dr. Dennise Bauer können wir nicht nur eine Fortsetzung der bisherigen engagierten Arbeit für unseren Botanischen Garten und die Parkanlage Hardt ermöglichen. Aufgrund seiner langjährigen wissenschaftlichen Expertise besteht auch die Möglichkeit, eine Weiterentwicklung unserer beliebten Anlagen sicher zu stellen. Ebenso wird Hr. Dr. Bauer seine Fachkenntnisse für die Bewältigung der zukünftigen Herausforderungen, mit denen unsere Grünanlagen stadtweit konfrontiert sind, einsetzen. Ich wünsche Hr. Dr. Bauer viel Freude in seinem neuen Arbeitsgebiet, eine gute Entscheidungsfindung bei anstehenden Aufgaben und freue mich sehr auf unsere zukünftige Zusammenarbeit.

Für das Jahr 2025 ist wie in den vergangenen Jahren wieder ein abwechslungsreiches Jahresprogramm auf die Beine gestellt worden. Neben dem Bildungsauftrag für alle botanischen und ökologischen Themen erhalten Sie eine Reihe von weiteren „grünen“ und künstlerischen Anregungen, so dass ein bunter und abwechslungsreicher Strauß von kleineren und größeren Veranstaltungen in bewährter

chronologischer Auflistung und im handlichen Format nachzulesen ist. Neben anderen Events ist auch die bei Groß und Klein beliebte Schmetterlingsausstellung mit lebenden Schmetterlingen im tropischen Bereich des Glashauses geplant. Wie immer ist diese Ausstellung eine Kooperation mit dem Lehrstuhl Zoologie und Biodidaktik der Bergischen Universität. Dafür möchten wir uns besonders bei Frau Prof. Dr. Gela Preisfeld bedanken.

Ohne unseren 1993 gegründeten Verein der Freunde und Förderer des Botanischen Gartens Wuppertal e.V., seinem aktiven Vorstand und den zahlreichen ehrenamtlich helfenden Mitgliedern wäre der Botanische Garten nicht eine so beliebte und überregional bekannte Einrichtung inmitten des gartenhistorischen Denkmals Hardt. Auch der Druck dieser Broschüre ist vor allem durch die Unterstützung des Fördervereins und durch die tatkräftige Hilfe seiner Fördermitglieder möglich – hierfür ein ganz besonderes Dankeschön!

Ich wünsche allen Interessenten des Botanischen Gartens Wuppertal und des Gartendenkmals Hardt ein schönes, sonniges und blütenreiches Gartenjahr 2025.

Im Dezember 2024



Annette Berendes

Ressortleiterin
Grünflächen und Forsten

Liebe Freundinnen und Freunde des Botanischen Gartens,

mit großer Freude und Motivation möchte ich mich Ihnen als neuer wissenschaftlicher Leiter des Botanischen Gartens und des Gartendenkmals Hardt vorstellen. Nach vielen Jahren als Gärtner, Botaniker, Kustos und Technischer Leiter, bin ich nun bereit die großartige Arbeit meines Vorgängers und geschätzten Kollegen Frank Telöken fortzuführen zu dürfen.

Meine tiefe Naturverbundenheit und die Leidenschaft für historische Gartenanlagen haben mich seit jeher begleitet. Besonders Wuppertal und der Botanische Garten sowie die Hardt-Anlage sind mir ans Herz gewachsen. Dieser einzigartige Ort hat nicht nur durch seine beeindruckende Vielfalt an Pflanzen und Landschaftsgestaltungen, sondern auch durch die Geschichte die er verkörpert, einen bleibenden Eindruck bei mir hinterlassen.

Es ist mir ein großes Anliegen, die Tradition dieses Gartens zu wahren und gleichzeitig neue Impulse zu setzen. Neben der Fortführung bewährter Konzepte möchte ich das Programm des Gartens durch wissenschaftliche Vorträge und Führungen bereichern. So kann ich aktuelle Forschungsergebnisse und botanisches Wissen direkt an unsere Besucherinnen und Besucher weitergeben.

Der Botanische Garten soll weiterhin ein Ort der Ruhe und Entschleunigung sein, aber auch ein lebendiger Ort des Lernens und der Inspiration. Meine Erfahrung in der Wissensvermittlung und meine Begeisterung, Menschen für die Natur zu sensibilisieren, werden dabei eine zentrale Rolle spielen.

Gemeinsam mit dem hervorragenden Team des Gartens und der Unterstützung durch den Förderverein freue ich mich darauf, diesen besonderen Ort weiterzuentwickeln und mit Ihnen die nächsten Kapitel seiner Geschichte zu schreiben. Ich lade Sie herzlich ein, die Entwicklungen des Gartens zu begleiten, sich von der Vielfalt der Na-

tur begeistern zu lassen und freue mich darauf, mit Ihnen viele bereichernde Momente inmitten dieser schönen Anlage zu erleben.



Dr. Dennise Stefan Bauer

Wissenschaftlicher Leiter Botanischer Garten
und Gartendenkmal Hardt

JAHRESTERMINE

Unsere Öffnungszeiten:

April bis September	7.30 – 19.00 Uhr
Oktober und März	7.30 – 18.00 Uhr
November bis Februar	7.30 – 16.30 Uhr

Samstags, sonntags und an Feiertagen ist der Garten ab 9.00 Uhr geöffnet.

Glashaus, Warm- und Kalthausbereich:

April bis September	11.00 – 18.00 Uhr
Oktober bis März	11.00 – 16.00 Uhr

Die Themenbereichshäuser (Kakteen, Sukkulenten, Zwiebel- und Knollengewächse) werden zu Führungen geöffnet.

Der Garten und die Glashäuser bleiben an folgenden Tagen geschlossen:

24., 25., 26. u. 31.12.
sowie am 1.1. eines jeden Jahres.



Das Jahresprogramm und mehr auch im Internet!

Auf der Internetseite des Vereins der Freunde und Förderer des Botanischen Gartens Wuppertal e.V. unter:

www.botanischer-garten-wuppertal.de



sind weitere Informationen nachzulesen:

- aktuelle Infos zu den Veranstaltungen im Botanischen Garten
- Datenbank über Pflanzen mit Informationen zu ihren Besonderheiten, Kulturanprüchen, Nutzungs- und Verwendungsmöglichkeiten, die in der Reihe „Pflanze des Monats“ vorgestellt wurden.
- Eine umfangreiche Bildergalerie, in der Pflanzen- und Gartenbilder vorhanden sind. Bildautor: Prof. Dr. Manfred Brusten
- Ein Übersichtsplan mit geschichtlichen und heutigen Informationen zum Botanischen Garten, sowie weiteren Informationen zum Förderverein.
- Dokumentationen über Veranstaltungen im Botanischen Garten.

Neben den hier im vorliegenden Jahresprogramm aufgeführten Terminen können interessierte Gruppen folgende Führungen buchen:

- **Allgemeine Führung**
Spaziergang durch den Botanischen Garten unter Berücksichtigung der entsprechenden jahreszeitlichen Aspekte. Eine Spende für den Förderverein Botanischer Garten ist erwünscht!

Anmeldung unter Telefon: 0202 563-4180 oder

E-Mail: verein.botanischergarten@stadt.wuppertal.de

INFO FÜR DAS GESAMTE JAHR

Mittwochs

fitdankbaby®
Fitness für Dich & Dein Baby

12.00 Uhr

fitdankbaby®-OUTDOOR Training mit Kinderwagen

Für die „Draußensportler“ unter den Mamas. Was liegt näher als den obligatorischen „Spaziergang“ mit dem Kinderwagen mit gezielten Übungen und Bewegung in der Gruppe zu kombinieren?

Die Kinder, egal in welchem Alter, sind immer mit dabei und Frau kommt ohne schlechtes Gewissen schnell zum Ziel! Claudia Dettmar von

„Rund um – Elternkind-Kurse mit Herz“

aus Wuppertal bietet in diesem Jahr wieder im Botanischen Garten in Kooperation mit dem Verein der Freunde und Förderer des Botanischen Gartens Wuppertal e.V. Kurse an.

Vereinsmitglieder erhalten 20 % Ermäßigung.

Termine und weitere Infos: www.rundum-familie-fit.de

Treffpunkt: Garteneingang neben dem Elisenturm

Samstags

Außer im

Februar!

14.00 – 16.00 Uhr (März, Okt., Nov., Dez., Januar)

16.00 – 18.00 Uhr (April – September)

Deutsch geht gut – Lernspaziergang

Für Menschen mit Flucht- oder Migrationshintergrund und alle, die Deutsch lernen wollen.

Die Kombination von Sprache und Bewegung ist eine gute Grundlage, um Freude am Lernen zu erfahren, sich auszuprobieren und sicher in der Anwendung zu werden. Bei einem Spaziergang werden bei lockerer Konversation die Themenschwerpunkte festgelegt.

Im Anschluss werden diese im Gartenzimmer der Villa Eller mit angeleiteten Übungen vertieft.

Das Sicheinbringen mit dem, was ich kann und auch nicht kann, ist für unseren Kurs charakteristisch.

Eva Maria Rinke, Dipl. Sozialpädagogin (FH)

Weitere Infos: www.wuppervital.de

Anmeldung unter: info@wuppervital.de

Treffpunkt: Garteneingang neben dem Elisenturm



JANUAR

Di. 14. Januar

NVW



18.30 – 20.00 Uhr Lichtbildervortrag:
Amazonien – Eine Flussfahrt der
überwältigenden Art

Der Amazonas zählt zu den wasserreichsten und längsten Flüssen der Erde. In der Überflutungszeit vergrößert sich das überflutete Amazonasgebiet um ein Vielfaches. Nur in dieser Zeit lässt sich der Fluss von der Mündung bei Belem in Brasilien bis nach Iquitos in Peru mit einem kleinen Expeditionsschiff befahren.

Lassen Sie sich mitnehmen auf eine Reise von fast 4000 km Länge von Ost nach West durch den Südamerikanischen Kontinent!

Referentin: Dr. Monika Steinhof,
Bergische Universität Wuppertal

Vortrag des Naturwissenschaftlichen Vereins
Wuppertal

Ort: Bergische Universität Wuppertal, Hörsaal 11,
Gaußstraße 20, 42119 Wuppertal

www.naturwissenschaftlicher-verein-wuppertal.de



FEBRUAR

Di. 11. Februar



19.30 Uhr Botanischer Lichtbildervortrag:
Von urzeitlichen Baumfarnen, lebenden Fossilien und
Bäumen der Zukunft

Der Botanische Garten der Universität Düsseldorf beherbergt eine Vielzahl von sehr unterschiedlichen Gehölzen, die u. a. für Studienzwecke genutzt werden. Aus diesem immensen Fundus kann die Biologin schöpfen. Sie gibt Einblicke in die Evolutionsgeschichte und die Biologie, zeigt Besonderheiten sowie Details, die dem bloßen Auge verborgen sind. Referentin: Dr. Sabine Etges, Düsseldorf
Vortrag des Naturwissenschaftlichen Vereins Wuppertal e.V.

Ort: Bergische Universität Wuppertal, Hörsaal 11
Gaußstraße 20, 42119 Wuppertal
www.naturwissenschaftlicher-verein-wuppertal.de

Do. 20. Februar



18.00 Uhr Vortrag „Fleischfressende Pflanzen
der Welt – Faszination Karnivoren“

Fleischfressenden Pflanzen üben seit jeher eine besondere Faszination auf den Menschen aus. Über 800 verschiedene Pflanzenarten fangen und verdauen Insekten mit den unterschiedlichsten Fangmechanismen. Es gibt Klappfallen, Klebefallen, verschiedene Fallgrubensysteme und noch einige weitere Spezialisierungen. Der Vortrag zeigt die Schönheit dieser Pflanzengruppe auf den verschiedenen Kontinenten unserer Erde.

Holger & Anja Hennern, Bochum

Ort: Orangerie, Elisenhöhe 1, 42107 Wuppertal

Di. 25. Februar

14.00 Uhr Allgemeine Führung Botanischer Garten
Thema: Frühjahrsblüher
Treffpunkt: Garteneingang neben dem Elisenturm

MÄRZ

Mi. 05. März

13.00 – 15.30 Uhr Pflanzenberatungszeit
Ort: Gartenzimmer (siehe weitere Informationen)

So. 09. März

11.00 Uhr Ein Frühlingsspaziergang durch den Botanischen Garten mit kleinen Geschichten und Gedichten

Margret Schakel,
Förderverein des Botanischen Gartens e.V.
Treffpunkt: Garteneingang neben dem Elisenturm

Di. 11. März



18.30 -20.00 Uhr Botanischer Lichtbildervortrag:
Botanische Eindrücke aus dem Burgenland im Osten Österreichs

Uwe Raabe, wissenschaftlicher Mitarbeiter des LANUV, berichtet über seine botanischen und landeskundlichen Reiseeindrücke. Für viele Menschen stehen der Neusiedler See und der Seewinkel für das Burgenland. Das Burgenland reicht jedoch von der Slowakei im Norden bis nach Slowenien im Süden. Im Südburgenland botanisierte schon Carolus Clusius, der hier u. a. die Wassernuss (*Trapa natans*) fand. Referent: Uwe Raabe, Marl
Vortrag des Naturwissenschaftlichen Vereins Wuppertal e.V.

Ort: Bergische Universität Wuppertal, Hörsaal 11
Gaußstraße 20, 42119 Wuppertal
www.naturwissenschaftlicher-verein-wuppertal.de

Sa. 15. März



14.30 Uhr Welt der Zapfen – Zapfen der Welt
Der Botanische Garten Wuppertal hat neben vielen Attraktionen auch ein „Alleinstellungs-Merkmal“ zu bieten: eine der größten privaten Zapfensammlungen Deutschlands. Sie umfasst mehr als 420 Exemplare und gehört damit zu den größten Sammlungen ihrer Art in Deutschland. Neueste Zugänge sind der größte Zapfen Deutschlands und

MÄRZ

Weiter mit Sa. 15. März

der kleinste Kiefernzapfen der Welt, der erst 2017 entdeckt wurde. Alle neuen Exemplare stammen aus der Sammlung A. Zieschank (Kaarst).

Wolf Stieglitz vom Naturwissenschaftlichen Verein hat diese Sammlung in mehr als 40 Jahren zusammengetragen und betreut sie. Eine Führung durch die Sammlung soll dem Betrachter neben einer Einführung zur Biologie der Nadelhölzer die unterschiedlichen Zapfenformen nahebringen – es gibt viel zu berichten!

Wolf Stieglitz,

Naturwissenschaftlicher Verein Wuppertal

Treffpunkt: Garteneingang neben dem Elisenturm

Die Führung ist kostenfrei.

So. 16. März

11.00 Uhr Geologischer Spaziergang über die Hardt
Welche Gesteine bilden den Untergrund der Hardt, wann wurden die Schichten abgelagert, wie entstanden die Kalksteinbänke, wie formte sich das Höhlensystem der Hardt? Um diese Fragen geht es bei diesem Spaziergang.

Dipl.-Geologe Hubert Leonard Nobis, Leitung

Ressort Umweltschutz der Stadt Wuppertal

Treffpunkt: Garteneingang neben dem Elisenturm

Eranthis hyemalis (L.) Salisb. – Winterling



MÄRZ

So. 16. März

18.00 Uhr Wandelkonzert „Nachtklänge“
von Pia Marei Hauser

Im Zentrum des Wandelkonzerts Nachtklänge steht der intime Dialog mit der Dunkelheit, in dem die Flötistin Pia Marei Hauser die Grenzen der Flötenmusik des 20. und 21. Jahrhunderts auslotet. Umrankt von Pflanzen und inspiriert von Vincent Van Gogh – *Ich denke oft, dass die Nacht lebendiger und bunter ist als der Tag* – entführt sie ihr Publikum in nächtliche Szenen, die durch den Einsatz verschiedenster Flöten und innovativer Spieltechniken immer neue Klangfarben malen. Als besonderes Highlight erlebt das Publikum die Uraufführung eines Auftragswerks, das der Komponist Daniel Verasson eigens für diesen Abend schrieb und das den Dialog zwischen Musik und Natur sinnlich erforscht. (Aus der Reihe *Zwischenraum* der Wuppertaler Gesellschaft für Neue Musik e.V.)

Ort: Glashaus (das Pflanzen-Überwinterungshaus ist nicht geheizt)

Di. 18.–

Di. 25. März

Studienreise: Wandern auf Lanzarote

Wie kein anderer hat der Maler und Universalkünstler César Manrique das Gesicht seiner Heimatinsel Lanzarote geprägt. In tiefer Verbundenheit zur Naturschönheit und den einmaligen Landschaften der Vulkaninsel schuf er in mehr als 25 Jahren außergewöhnliche Werke, in denen sich Kunst, Architektur und Natur immer wieder neu begegnen. Sein unermüdlicher Einsatz für Umweltschutz und nachhaltigen Tourismus wirkt bis heute nach. Auf Ihren Wanderungen entdecken Sie gemeinsam mit Dr. Distelrath die landschaftliche Vielfalt von Lanzarote. Sie besuchen den Nationalpark Timanfaya, bestiegen imposante Vulkankrater und wandern durch bizarre Lavafelder. Spektakuläre Aussichtspunkte

MÄRZ

Weiter mit Di. 18. – Di. 25. März

bieten atemberaubende Ausblicke auf die Landschaften und den Atlantischen Ozean. Ganz selbstverständlich fügen sich die Werke von César Manrique und die Orte seines Lebens und Schaffens in die Landschaft und Natur ein. Ein Ausflug auf die naturgeschützte Nachbarinsel La Graciosa rundet Ihre Erlebnisse ab.

Standort Ihrer Reise ist ein komfortables 4-Sterne-Hotel im Ferienort Puerto del Carmen an der Südküste der Insel.

Fachleitung: Dr. Albert Distelrath

Eine Kooperation mit dem Reiseveranstalter CONTI-REISEN GmbH Köln

Weitere Infos und ausführliche Reisebeschreibung unter 0221 8019520 oder

www.reisefinder.conti-reisen.de/reisen/1626/verlauf

So. 23. März

11.00 Uhr Allgemeine Führung Botanischer Garten

Thema: Frühjahrsblüher

Dirk Derhof, Botanischer Garten

Treffpunkt: Garteneingang neben dem Elisenturm

So. 23.–

So. 30. März

Studienreise: Frühling auf Malta - Insel der Megalithe und der Kreuzritter

Keine spezielle Gartenreise – aber eine Reise in den blühenden Frühling im Mittelmeer nach einem kalten deutschen Winter.

Phönizier, Karthager, Römer, Byzantiner, Araber, Normannen, Staufer, Franzosen, Briten – sie alle drückten der kleinen Insel im Mittelmeer im Laufe der Jahrhunderte ihren Stempel auf. Zwei Kulturen aber haben sich ganz besondere Denkmäler gesetzt. In der Jungsteinzeit schufen die damaligen Inselbewohner eine in Europa einzigartige Zivilisation, von der bis heute die berühmten Steintempel zeugen. Im

Weiter mit So. 23. – So. 30. März

16. Jahrhundert wurde Malta zur Kreuzritter-Insel, als die Johanniter auf der Flucht vor den Osmanen die Insel als Refugium und neue Residenz erwählten. Auf abwechslungsreichen Ausflügen erhalten Sie einen spannenden Einblick in die rund 7000-jährige Geschichte. Die Höhle der Finsternis Ghar Dalam, die beeindruckenden Megalithtempel von Ta'Hagrat, Hagar Qim und Tarxien, zahlreiche gemütliche Fischerorte und die kleine, lebhaft Hauptstadt Valletta dokumentieren anschaulich die geschichtliche Entwicklung der Insel. Aus den bewegten Zeiten des Mittelalters, als die Johanniter sich auf Malta niederließen, erzählen die Befestigungsanlage und die Unterkünfte in Vittoriosa, sowie das Fort St. Angelo. Ein weiteres Highlight ist der Ausflug zur kleinen Schwesterinsel Gozo, rund 6 km nordwestlich von Malta. Ein typischer Imbiss in einem der schönsten Fischerdörfer runden den Ausflug kulinarisch ab. Fachleitung: Dr. Meike Droste

Eine Kooperation mit dem Reiseveranstalter
CONTI-REISEN GmbH Köln

Weitere Infos und ausführliche Reisebeschreibung
unter 0221 8019520 oder

www.reisefinder.conti-reisen.de/reisen/1623/verlauf

Di. 25. März

14.00 Uhr Allgemeine Führung Botanischer Garten

Thema: Frühjahrsblüher

Treffpunkt: Garteneingang neben dem Elisenturm

Crocus vernus Hill – Frühlings-Krokus



MÄRZ

Sa. 29. März



14.00 – 16.00 Uhr Dicke Brummer – den Hummeln auf den Pelz gerückt
Gutmütig und gemütlich, so kennt man sie, die dicken Verwandten der Honigbiene. Aber wer weiß schon, dass sie auch ihre eigene Sprache haben und freche Hausbesetzer sind (also den Mäusen ihre Wohnung klauen)? Wir lernen über Hummeln so einiges Erstaunliches und werden die eine oder andere von ihnen streicheln (solange sie uns lässt)!
Kinder von 6 – 12 Jahren, Teilnahmegebühr: 7,00 €
Treffpunkt: Botanischer Garten,
Wasserlauf am Elisenturm, Leitung: Uschi Leifeld
Anmeldung unter Tel.: 0202 563-2645 oder
im Internet www.jugend-kult.de, Kursnummer: 104
Eine Kooperation mit der Kulturellen Jugendbildung der Stadt Wuppertal.

*Wir haben für
jeden Zweck
den richtigen*

**Jetzt auch
Kleinautomaten
für Büros, Tankstellen,
Werkstätten usw.**

Automaten 
Schibisch



- Heiß- u. Kaltgetränke • Zigaretten
- Verpflegung • Kantinen - Service

**Güldenwerth 57 • 42857 Remscheid
Tel. 02191 - 70261 • www.schibisch.de**

APRIL

- Mi. 02. April** 13.00 – 15.30 Uhr Pflanzenberatungszeit
Ort: Gartenzimmer (siehe weitere Informationen)
- Do. 03. April** 18.00 Uhr Mitgliederversammlung des Fördervereins
Ort: Orangerie, Elisenhöhe 1, 42107 Wuppertal
- Mi. 09. April** 17.00 Uhr Feierabendspaziergang durch das
Gartendenkmal Hardt / Botanischer Garten
Während des Rundgangs wird über die Geschichte
des Gartendenkmals, die zwischen 1807 und 2007
angelegten unterschiedlich gestalteten sechs Garten-
räume, Denkmäler und Baudenkmäler und das Euro-
päische Gartennetzwerk informiert.
Dirk Fischer, Förderverein Botanischer Garten
und Förderverein Historische Parkanlagen
**Treffpunkt: Wortmannstraße / Hardtstraße
auf dem Platz vor der Marienkirche**
- 18.00 Uhr Achtsamkeitsspaziergang
mit Dr. Elke Baldy
zum Thema „Achtsamkeit für Stressprävention“
Eine Anmeldung vorab ist empfehlenswert
(siehe weitere Informationen)
- So. 13. April** 14.00 Uhr Allgemeine Führung Botanischer Garten
Thema: Frühjahrsblüher
Dirk Derhof, Botanischer Garten
Treffpunkt: Garteneingang neben dem Elisenturm



APRIL

Mo. 14.–

Do. 17. April



11.00 – 15.00 Uhr **Wilde-Stämme-Woche –
Leben wie die Kelten und Germanen**

Asterix, den Gallier, kennt jeder – aber dass es auch hier ähnlich zugeht wie in dem berühmten gallischen Dorf, weiß kaum jemand. Wir wollen unseren Vorfahren nachspüren, keltisch kochen, germanischen Schmuck basteln und wie Miraculix Zaubertränke brauen – macht ja bekanntlich unbesiegbar!

Kinder von 6 - 12 Jahren,

Teilnahmegebühr: 48,00 € (4 Termine)

Ort: Botanischer Garten, Elisenhöhe 1

Treffpunkt: Wasserlauf am Elisenturm

Leitung: Uschi Leifeld

Anmeldung unter Tel.: 0202 563-2645 oder

im Internet www.jugend-kult.de, Kursnummer: 2006

Eine Kooperation mit der Kulturellen Jugendbildung der Stadt Wuppertal.

Fr. 25. April

14.00 Uhr **Zum Tag des Baumes** spazieren wir zu unseren Baumschätzen auf der Hardt

Ulrich Schreckert, Botanischer Garten

Treffpunkt: Garteneingang neben dem Elisenturm

Diascia vigilis Hilliard & B.L.Burtt – Elfensporn



APRIL

Fr. 25. April

Fr. 23. Mai

Fr. 20. Juni

Fr. 04. Juli

HBK

ES

SEN

ZENTRUM FÜR
WEITERBILDUNG

DEINE ART!

15.45 – 18.45 Uhr

Zeichnen im Botanischen Garten Wuppertal

In Zusammenarbeit mit der Hochschule der bildenden Künste (HBK) Essen wird im Sommersemester viermal ein Zeichenkurs im Botanischen Garten angeboten. Unter fachkundiger Anleitung durch die freiberufliche Künstlerin Geli Schulze werden zeichnerische Grundlagen und künstlerisches Arbeiten am Motiv für Anfänger und Fortgeschrittene vermittelt. Mitzubringende Materialien: Zeichenmaterialien (Bleistift, Graphit, Tusche), diverse Papiere zum Zeichnen, Zeichenunterlage, Stifte, Aquarellfarben, Wasserbehälter, eventuell Sitzkissen

Anmeldung unter: www.hbk-essen.de,

Teilnahmegebühr: 90,00 € (4 Termine)

Leiterin: Geli Schulze

Treffpunkt: Eingang am Elisenturm. Bei schlechtem Wetter besteht die Möglichkeit, in ein Glashaus zu gehen.

So. 27. April



11.00 – 18.00 Uhr Frühjahresempfang mit
Blumen- und Gartenmarkt

Eine Veranstaltung des Vereins der Freunde und Förderer des Botanischen Gartens Wuppertal e.V.

Der Blumen- und Gartenmarkt eröffnet die Gartensaison: Die Aussteller aus der Region bieten Stauden, Sträucher und Sommerblumen sowie Nützliches und Schönes für Haus und Garten an. Beim kleinen Bücherflohmarkt sind u.a. Garten- und Pflanzenbücher im Angebot.

Für das leibliche Wohl sorgen die ehrenamtlichen Helferinnen und Helfer des Fördervereins.

Bei schönem Wetter wird der Elisenturm geöffnet.

Ort: Elisenplatz

MAI

Montags

05. / 12./ 19. und 26. Mai

18.00 Uhr Lachyoga

Herzhaftes Lachen ist für Körper, Geist und Seele eine kostenlose und wichtige Medizin, die jeder immer bei sich hat. Die befreienden Kräfte des Lachyoga aktivieren heilsame Energien und dienen der Gesundheitsprävention als auch der Genesung. Lachyoga stärkt das Immunsystem und damit das allgemeine Wohlbefinden sowie die Leistungsfähigkeit.

Um Anmeldung wird gebeten.

Kursleitung: Evelyn Hinz, Lachyogatrainerin

Treffpunkt: Vor den Glashäusern

(siehe weitere Informationen)

Do. 01. Mai Maifeiertag

15.00 – 17.00 Uhr (je nach Wetter auch früher)

Der Förderverein stellt sich vor, bei schönem Wetter
Öffnung des Elisenturms.

(siehe weitere Informationen)

Fr. 02. Mai

09.00 – 10.15 Uhr Yin Yoga –

Die perfekte Balance zwischen Yin & Yang

Yin Yoga ist eine ruhige Yoga-Praxis und hat eine
Tiefenentspannung zum Ziel

(siehe weitere Informationen).

Kursleiterin: Yogalehrerin Angela Pfeiff, Wuppertal

Ort: Wiesengelände vor den Glashäusern.

Bei Regen findet der Kurs nicht statt.



MAI

So. 04. Mai

13.15 Uhr Lachyoga-Session zum Weltlachtag
anschließend 14.00 Uhr Gemeinsames Lachen
Am ersten Sonntag im Mai wird weltweit der Weltlachtag gefeiert. „Dieser Tag ist ein ganz besonderer Tag, der dazu bestimmt ist, ein globales Bewusstsein für Gesundheit, Glück und Weltfrieden durch die Praxis von Lachyoga zu schaffen. Lasst uns alle an diesem Tag gemeinsam für eine Minute unsere Arme zum Himmel strecken und herzlich lachen. Zeitgleich um 14.00 Uhr MEZ gemeinsam mit der gesamten Lachyogabewegung weltweit. Damit senden wir positive Schwingungen, Liebe und Frieden in diese Welt“ (Dr. Madan Kataria, Begründer der Lachyogabewegung).

Um Anmeldung wird gebeten.

Tel. 0202 471882, E-Mail: evelyn_hinz@yahoo.de

Kursleitung: Evelyn Hinz, Lachyogatrainerin

Treffpunkt: Vor den Glashäusern

15.00 – 17.00 Uhr (je nach Wetter auch früher)
Der Förderverein stellt sich vor, bei schönem Wetter
Öffnung des Elisenturms.
(siehe weitere Informationen)

Mi. 07. Mai

13.00 – 15.30 Uhr Pflanzenberatungszeit
Ort: Gartenzimmer (siehe weitere Informationen)

Fr. 09. Mai

09.00 – 10.15 Uhr Yin Yoga –
Die perfekte Balance zwischen Yin & Yang
Yin Yoga ist eine ruhige Yoga-Praxis und hat eine Tiefenentspannung zum Ziel
(siehe weitere Informationen).
Kursleiterin: Yogalehrerin Angela Pfeiff, Wuppertal
Ort: Wiesengelände vor den Glashäusern.
Bei Regen findet der Kurs nicht statt.

MAI

So. 11. Mai

15.00 – 17.00 Uhr (je nach Wetter auch früher)
Der Förderverein stellt sich vor, bei schönem Wetter
Öffnung des Elisenturms.
(siehe weitere Informationen)

Mi. 14. Mai

17.00 Uhr Allgemeine Führung – Thema:
Pflanzen im Klimawandel, was blüht uns morgen?
Welche Auswirkungen hat der Klimawandel auf unsere
Pflanzenwelt? Wer sind die Gewinner und Verlierer
des Klimawandels? Was passiert mit unseren Nutzpflanzen?
Welche Auswirkungen hat der Klimawandel auf unsere Gärten?
Dr. Dennise Stefan Bauer, Botanischer Garten
Treffpunkt: Garteneingang neben dem Elisenturm

19.00 Uhr Achtsamkeitsspaziergang
mit Dr. Elke Baldy
zum Thema „Achtsamkeit als Selbstfürsorge I“
Eine Anmeldung vorab ist empfehlenswert
(siehe weitere Informationen)

Fr. 16. Mai

09.00 – 10.15 Uhr Yin Yoga –
Die perfekte Balance zwischen Yin & Yang
Yin Yoga ist eine ruhige Yoga-Praxis und hat eine
Tiefenentspannung zum Ziel
(siehe weitere Informationen).
Kursleiterin: Yogalehrerin Angela Pfeiff, Wuppertal
Ort: Wiesengelände vor den Glashäusern.
Bei Regen findet der Kurs nicht statt.



MAI

**So. 18.–
Fr. 23. Mai**

Studienreise: Frühling auf Malta - Insel der Megalithe und der Kreuzritter

Der anmutig schöne Bodensee und die beschaulichen Kulturlandschaften an seinen Ufern bilden die kontrastreiche Naturkulisse einer der schönsten Regionen Europas. Hier begegnen sich traditionsreiche Handelsstädte, bedeutende Klöster und prachtvolle Schlösser, ländliche Bodenständigkeit und urbaner Charme. Verwöhnt durch das milde Klima entstand in mehr als 2000 Jahren eine vielfältige Gartenkultur, die zu einer grünen Zeitreise durch die Epochen einlädt. Ausgehend von ihrem Standorthotel im historischen Zentrum von Konstanz entdecken Sie die Gartenparadiese an Obersee und Überlinger See, im Westen des Schwäbischen Meers. Sie besuchen die Klosterinsel Reichenau und die Kartause Ittingen, spazieren durch die Gartenwelt von Schloss Arenenberg und besuchen ausgesuchte Privatgärten, die von ihren Besitzern liebevoll gepflegt werden. Ein besonderes Juwel ist die für ihre ganzjährige und exotische Blütenpracht berühmte Blumeninsel Mainau. Einen spannenden Blick in die Geschichte der Region vermitteln der Besuch der prähistorischen Pfahlbauten von Unteruhldingen und Rundgänge durch Stein am Rhein und die Konzilstadt Konstanz. Die kulinarische Vielfalt der Region genießen Sie bei Ihren Mittag- und Abendessen in lokalen Restaurants und zwei Weinverkostungen
Fachleitung: Anja Berger, Gärtnermeisterin/ Dozentin
Eine Kooperation mit dem Reiseveranstalter CONTI-REISEN GmbH Köln

Weitere Infos und ausführliche Reisebeschreibung unter 0221 8019520 oder

www.reisefinder.conti-reisen.de/reisen/1644/verlauf

MAI

So. 18. Mai

15.00 – 17.00 Uhr (je nach Wetter auch früher)
Der Förderverein stellt sich vor, bei schönem Wetter
Öffnung des Elisenturms.
(siehe weitere Informationen)

Do. 22. Mai

14.00 Uhr Führung zum internationalen Tag
der biologischen Vielfalt – Der Botanische Garten
Wuppertal spiegelt mit seinen tausenden Pflanzen-
arten aus aller Welt einen kleinen Teil der botani-
schen Vielfalt wieder. Damit trägt der Garten zum
Verständnis und Bewusstsein für die Natur bei.
Treffpunkt: Garteneingang neben dem Elisenturm

Fr. 23. Mai

09.00 – 10.15 Uhr Yin Yoga –
Die perfekte Balance zwischen Yin & Yang
Yin Yoga ist eine ruhige Yoga-Praxis und hat eine
Tiefenentspannung zum Ziel
(siehe weitere Informationen).
Kursleiterin: Yogalehrerin Angela Pfeiff, Wuppertal
Ort: Wiesengelände vor den Glashäusern.
Bei Regen findet der Kurs nicht statt.



16.00 – 18.00 Uhr Mikroskopiernachmittag im Botanischen Garten

Entdecken Sie mit dem Mikroskop die mit bloßem
Auge unsichtbare Welt von Pflanzenteilen und Tieren
aus dem Botanischen Garten. Die Mikrotechnik
ermöglicht faszinierende Einblicke in den Aufbau der
Pflanzen und die Kleinlebewelt.

Holger Lück, Sektion Mikroskopie des
Naturwissenschaftlichen Vereins Wuppertal e.V.

Ort: Glashaus und Botanischer Garten

Die Mikroskopiernachmittage sind grundsätzlich
auch für Kinder und Jugendliche geeignet, bei
Kindern unter 16 Jahren ist jedoch die Anwesenheit
eines Erziehungsberechtigten erforderlich.

MAI

- So. 25. Mai** 11.00 Uhr Allgemeine Führung Botanischer Garten
Thema: Was machen wir mit den Frühjahrsblühern jetzt? Führung mit Tipps zur Pflege.
Dirk Derhof, Botanischer Garten
Treffpunkt: Garteneingang neben dem Elisenturm
- So. 25. Mai** 15.00 – 17.00 Uhr (je nach Wetter auch früher)
Der Förderverein stellt sich vor, bei schönem Wetter
Öffnung des Elisenturms.
(siehe weitere Informationen)
- Do. 29. Mai** 15.00 – 17.00 Uhr (je nach Wetter auch früher)
Christi Der Förderverein stellt sich vor, bei schönem Wetter
Himmelfahrt Öffnung des Elisenturms.
(siehe weitere Informationen)
- Fr. 30. Mai** 09.00 – 10.15 Uhr Yin Yoga –
Die perfekte Balance zwischen Yin & Yang
Yin Yoga ist eine ruhige Yoga-Praxis und hat eine
Tiefenentspannung zum Ziel
(siehe weitere Informationen).
Kursleiterin: Yogalehrerin Angela Pfeiff, Wuppertal
Ort: Wiesengelände vor den Glashäusern.
Bei Regen findet der Kurs nicht statt.



JUNI

Montags

02. / 16. / 23. und 30. Juni

18.00 Uhr Lachyoga

Herzhaftes Lachen ist für Körper, Geist und Seele eine kostenlose und wichtige Medizin. Nutzen wir die befreienden Kräfte des Lachyoga und aktivieren dadurch heilsame Energien.

Teilnahmegebühr 4,00 € je Termin

Um Anmeldung wird gebeten.

Kursleitung: Evelyn Hinz, Lachyogatrainerin

Treffpunkt: Vor den Glashäusern

(siehe weitere Informationen)

So. 01. Juni

15.00 – 17.00 Uhr (je nach Wetter auch früher)

Der Förderverein stellt sich vor, bei schönem Wetter

Öffnung des Elisenturms.

(siehe weitere Informationen)

Mi. 04. Juni

13.00 – 15.30 Uhr Pflanzenberatungszeit

Ort: Gartenzimmer (siehe weitere Informationen)

Do. 05. Juni

18.00 Uhr Schnupperkurs Tai Chi Chuan

Ursula und Manfred Mestel

(siehe weitere Informationen)

Fr. 06. Juni

09.00 – 10.15 Uhr Yin Yoga –

Die perfekte Balance zwischen Yin & Yang

Yin Yoga ist eine ruhige Yoga-Praxis und hat eine

Tiefenentspannung zum Ziel

(siehe weitere Informationen).

Kursleiterin: Yogalehrerin Angela Pfeiff, Wuppertal

Ort: Wiesengelände vor den Glashäusern.

Bei Regen findet der Kurs nicht statt.

Besuchen Sie uns im Internet:

www.botanischer-garten-wuppertal.de

JUNI

- So. 08. +
Mo. 09. Juni
Pfingsten** 15.00 – 17.00 Uhr (je nach Wetter auch früher)
Der Förderverein stellt sich vor, bei schönem Wetter
Öffnung des Elisenturms.
(siehe weitere Informationen)
- Di. 10. Juni** 10.00 Uhr Führung für Kinder
im Alter von 6 – 12 Jahren
Sandra Sperati, Botanischer Garten
Treffpunkt: Garteneingang neben dem Elisenturm
- Mi. 11. Juni** 17.00 Uhr Allgemeine Führung
Thema: Kuriositäten im Pflanzenreich
Interessante Fakten über Pflanzen und spannende
Geschichten: Wer ist der kleinste Baum der Welt?
Welche Pflanzen haben die größten oder kleinsten
Blüten? Kann ich mit einer Flügelnuss Fische jagen?
Was hat ein Palmfarn mit Demenz zu tun? Lassen
sich mit Affentöpfen Affen fangen?
Dr. Dennise Stefan Bauer, Botanischer Garten
Treffpunkt: Garteneingang neben dem Elisenturm
- 19.00 Uhr Achtsamkeitsspaziergang
mit Dr. Elke Baldy
zum Thema „Achtsamkeit als Selbstfürsorge II“
Eine Anmeldung vorab ist empfehlenswert
(siehe weitere Informationen)
- Do. 12. Juni** 18.00 Uhr Schnupperkurs Tai Chi Chuan
Ursula und Manfred Mestel
(siehe weitere Informationen)

Lythrum salicaria L. – Gewöhnlicher Blutweiderich



JUNI

Fr. 13. Juni

09.00 – 10.15 Uhr Yin Yoga –

Die perfekte Balance zwischen Yin & Yang

Yin Yoga ist eine ruhige Yoga-Praxis und hat eine Tiefenentspannung zum Ziel (siehe weitere Informationen).

Kursleiterin: Yogalehrerin Angela Pfeiff, Wuppertal

Ort: Wiesengelände vor den Glashäusern.

Bei Regen findet der Kurs nicht statt.

Sa. 14. Juni



10.00 – 14.30 Uhr

Botanische Illustration mit Aquarellfarben

Dieser Kurs ist eine Einführung in die alte Kunst der Botanischen Malerei. Er widmet sich dem detailgenauen Darstellen von Pflanzen, Blüten und Früchten. Geeignet für Anfänger und Fortgeschrittene.

Kursgebühr: pro Person 45,00 €

Die Teilnehmerzahl ist begrenzt.

Mehr Informationen und eine verbindliche

Anmeldung sind erforderlich bei: Nortrud McLellan, Tel.: 0202 2536706, E-Mail: an.mclellan@unitybox.de

Sa. 14. –

So. 22. Juni



Verband
Botanischer
Gärten

Woche der Botanischen Gärten: BogaBlitz

Wieviel und welche wildlebenden Pflanzen und Tiere finden wir in unseren Botanischen Gärten? Das möchten wir mit Hilfe eines Bioblitz in der Woche der Botanischen Gärten 2025 gemeinsam mit unseren Besucherinnen und Besuchern erfassen. Eine Gemeinschaftsaktion der Botanischen Gärten Deutschlands. www.verband-botanischer-gaerten.de

Ort: Botanischer Garten/ Glashäuser

Weitere Informationen (Internet und Medien) etwa 4 Wochen vorher.

Besuchen Sie uns im Internet:

www.botanischer-garten-wuppertal.de

Wir sind Wuppertal- stärker.

Die Wuppertaler Stadtwerke fördern das soziale Miteinander und unterstützen viele Projekte und Initiativen in der Stadt.



WIR SIND
WEGBEREITER

WSW.

Rundum saisonal bei akzenta!

DER SYMPATHISCHE
LEBENSMITTELMARKT
IN WUPPERTAL.



Unsere
Angebote
online!

akzenta
REWE

JUNI

Sa. 14. Juni



14.00 – 16.00 Uhr Schmetterlingsfreunde – Forschen und Basteln rund um die flatterhaften Schönheiten
Wir wollen Schmetterlinge beobachten: Welche Blumen mögen sie am liebsten? Was können wir für ihren Schutz tun? Und wir basteln selber welche – zum Mitnehmen und zu Hause ‚fliegen lassen‘.
Für Kinder von 6 – 12 Jahren.

Teilnahmegebühr: 7,- €

Ort: Botanischer Garten, Elisenhöhe 1

Treffpunkt: Wasserlauf am Elisenturm

Leitung: Uschi Leifeld

Anmeldung unter Tel.: 0202 563-2645 oder

im Internet www.jugend-kult.de, Kursnummer: 114

Eine Kooperation mit der Kulturellen Jugendbildung der Stadt Wuppertal.

So. 15. Juni

10.30 Uhr Gottesdienst im Botanischen Garten von der Evang.-Luth.-Kirchengemeinde Sankt Petri.

Ort: Elisenplatz, bei schlechtem Wetter findet der Gottesdienst im Glashaus am Elisenplatz statt.

15.00 – 17.00 Uhr (je nach Wetter auch früher)

Der Förderverein stellt sich vor, bei schönem Wetter Öffnung des Elisenturms.

(siehe weitere Informationen)



JUNI

So. 15. Juni



15.30 – 17.30 Uhr Ein Mordsfrühling mit dem Bergischen KrimiKartell

Das Bergische KrimiKartell (BKK), vertreten durch Daniela Schwaner, Maria Soulas, Dirk Osygus, Jürgen Kasten und Jost Baum, lesen aus ihren neuesten Krimis. Es wird wie immer: „Mal blutig. Mal tot. Clever und hinterhältig. Mafiös oder krankhaft. Und immer ein bisschen Liebe“. Für Interessenten gibt es einen Büchertisch.

Eintritt: 5,- €

Bergisches KrimiKartell, Wuppertal

Ort: Botanischer Garten, vor dem Sukkulentenhaus (bei Regen im Glashaus)

Mi. 18. Juni



18.00 Uhr Für Pflanzen sorgen –

über die Mehrdeutigkeiten gärtnerischer Expertise
Ausgehend von scheinbar banalen Begegnungen zwischen Pflanzen und Gärtner*innen im Botanischen Garten Berlin beleuchte ich die enge Verwobenheit von alltäglichen Praktiken der Pflanzenpflege und ihrem wissenschaftlichen Rahmen. Dabei erweisen sich Mehrdeutigkeiten als zentrales Element. Mehrdeutigkeiten zeigen sich in der erfahrungsbasierten Expertise von Gärtner*innen ebenso wie in den affektiven Dynamiken, die sich zwischen Pflanzen und Gärtner*innen entspannen und sind formgebend für die Gestaltung menschlich-pflanzlicher Interaktionen.

Cornelia Ertl, Berlin

Ein Vortrag in Kooperation mit Frau Prof. Dr. Birgit Spengler, Bergische Universität Wuppertal, Fakultät 1, Amerikanische Literaturwissenschaft

Ort: Glashaus

Besuchen Sie uns im Internet:

www.botanischer-garten-wuppertal.de

JUNI

Do. 19. Juni
Fronleichnam

15.00 – 17.00 Uhr (je nach Wetter auch früher)
Der Förderverein stellt sich vor, bei schönem Wetter
Öffnung des Elisenturms.
(siehe weitere Informationen)

18.00 Uhr Schnupperkurs Tai Chi Chuan
Ursula und Manfred Mestel
(siehe weitere Informationen)

Fr. 20. Juni

09.00 – 10.15 Uhr Yin Yoga –
Die perfekte Balance zwischen Yin & Yang
Yin Yoga ist eine ruhige Yoga-Praxis und hat eine
Tiefenentspannung zum Ziel
(siehe weitere Informationen).
Kursleiterin: Yogalehrerin Angela Pfeiff, Wuppertal
Ort: Wiesengelände vor den Glashäusern.
Bei Regen findet der Kurs nicht statt.

So. 22. Juni

15.00 – 17.00 Uhr (je nach Wetter auch früher)
Der Förderverein stellt sich vor, bei schönem Wetter
Öffnung des Elisenturms.
(siehe weitere Informationen)

Di. 24. Juni

14.00 Uhr Allgemeine Führung Botanischer Garten
Treffpunkt: Garteneingang neben dem Elisenturm

Do. 26. Juni

18.00 Uhr Schnupperkurs Tai Chi Chuan
Ursula und Manfred Mestel
(siehe weitere Informationen)

Rhododendhron yakushimanum – Yaku-Rhododendhron



JUNI

Fr. 27. Juni

09.00 – 10.15 Uhr Yin Yoga –

Die perfekte Balance zwischen Yin & Yang

Yin Yoga ist eine ruhige Yoga-Praxis und hat eine Tiefenentspannung zum Ziel (siehe weitere Informationen).

Kursleiterin: Yogalehrerin Angela Pfeiff, Wuppertal

Ort: Wiesengelände vor den Glashäusern.

Bei Regen findet der Kurs nicht statt.



16.00 – 18.00 Uhr Mikroskopiernachmittag
im Botanischen Garten

Entdecken Sie mit dem Mikroskop die mit bloßem Auge unsichtbare Welt von Pflanzenteilen und Tieren aus dem Botanischen Garten. Die Mikrotechnik ermöglicht faszinierende Einblicke in den Aufbau der Pflanzen und die Kleinlebewelt.

Holger Lück, Sektion Mikroskopie des

Naturwissenschaftlichen Vereins Wuppertal e.V.

Ort: Glashaus und Botanischer Garten

Die Mikroskopiernachmittage sind grundsätzlich auch für Kinder und Jugendliche geeignet, bei Kindern unter 16 Jahren ist jedoch die Anwesenheit eines Erziehungsberechtigten erforderlich.



JUNI

So. 30. Juni



12.00 – 17.00 Uhr

Großes Kinder- und Familienfest auf der Hardt
„Die Hardt bewegt“

Musik, Sport, Theater, Tanz, Akrobatik, Abenteuer und Feiern steht auch in diesem Jahr wieder zwischen Bismarck- und Elisenturm, Waldbühne und Botanischem Garten, Rollschuhbahn und Spielplatzhaus Hardt auf dem Programm.

Es werden viele Aktionen und Spiele zum Mitmachen geboten, und das nicht nur für Kinder.

Getränke und frisch Gegrilltes, Kaffee, Waffeln und Kuchen stehen für Hungrige und Durstige bereit. Auf der Waldbühne startet ab 14.00 Uhr das bunte Bühnenprogramm, es gibt Folklore, HipHop, Jazz und Modern Dance, Zirkus und Musik. Die Aktivitäten an den Ständen enden um 17.00 Uhr.

Ort: Hardt-Anlagen: zwischen Bismarck- und Elisenturm, Waldbühne und Botanischem Garten, Rollschuhbahn und Spielplatzhaus Hardt

Verantwortlich für das bunte Fest auf der Hardt sind der Fachbereich Jugend & Freizeit im Geschäftsbereich Soziales, Jugend, Schule & Integration in Kooperation mit allen städtischen Kinder- und Jugendeinrichtungen, dem Botanischen Garten, Kinder- und Jugendwohngruppen, sowie viele Jugendverbände, soziale und kulturelle Einrichtungen und Vereine.

15.00 – 17.00 Uhr (je nach Wetter auch früher)

Der Förderverein stellt sich vor, bei schönem Wetter Öffnung des Elisenturms.

(siehe weitere Informationen)

Besuchen Sie uns im Internet:

www.botanischer-garten-wuppertal.de

JULI

Montags

07. / 14. / 21. und 28. Juli

18.00 Uhr Lachyoga

Herzhaftes Lachen – und nicht nur Lächeln – ist für Körper, Geist und Seele eine kostenlose und wichtige Medizin. Nutzen wir die befreienden Kräfte des Lachyoga und aktivieren dadurch die heilsamen Energien. Ein Angebot für Körper, Geist und Seele.

Teilnahmegebühr 4,00 € je Termin

Um Anmeldung wird gebeten.

Kursleitung: Evelyn Hinz, Lachyogatrainerin

Treffpunkt: Vor den Glashäusern

(siehe weitere Informationen)

Di. 01. Juli

14.00 Uhr Führung

Faszination fleischfressende Pflanzen

Mit unterschiedlichen Fangmechanismen locken die Karnivoren Insekten an, fangen sie ein und verdauen sie. Lehrreiches und Interessantes aus der Welt der fleischfressenden Pflanzen.

Holger Hennern, Förderverein Botanischer Garten

Treffpunkt: Garteneingang am Elisenturm

Mi. 02. Juli

13.00 – 15.30 Uhr Pflanzenberatungszeit

Ort: Gartenzimmer (siehe weitere Informationen)

Do. 03. Juli

18.00 Uhr Schnupperkurs Tai Chi Chuan

Ursula und Manfred Mestel

(siehe weitere Informationen)



JULI

Fr. 04. Juli

09.00 – 10.15 Uhr Yin Yoga –
Die perfekte Balance zwischen Yin & Yang
Yin Yoga ist eine ruhige Yoga-Praxis und hat eine
Tiefenentspannung zum Ziel
(siehe weitere Informationen).
Kursleiterin: Yogalehrerin Angela Pfeiff, Wuppertal
Ort: Wiesengelände vor den Glashäusern.
Bei Regen findet der Kurs nicht statt.

So. 06. Juli

15.00 – 17.00 Uhr (je nach Wetter auch früher)
Der Förderverein stellt sich vor, bei schönem Wetter
Öffnung des Elisenturms.
(siehe weitere Informationen)

Mi. 09. Juli

19.00 Uhr Achtsamkeitsspaziergang
mit Dr. Elke Baldy zum Thema „Achtsamkeit –
wertvoll für gesunde Beziehungen I“
Eine Anmeldung vorab ist empfehlenswert
(siehe weitere Informationen)

Do. 10. Juli

18.00 Uhr Schnupperkurs Tai Chi Chuan
Ursula und Manfred Mestel
(siehe weitere Informationen)

Fr. 11. Juli

09.00 – 10.15 Uhr Yin Yoga –
Die perfekte Balance zwischen Yin & Yang
Yin Yoga ist eine ruhige Yoga-Praxis und hat eine
Tiefenentspannung zum Ziel
(siehe weitere Informationen).
Kursleiterin: Yogalehrerin Angela Pfeiff, Wuppertal
Ort: Wiesengelände vor den Glashäusern.
Bei Regen findet der Kurs nicht statt.

Besuchen Sie uns im Internet:

www.botanischer-garten-wuppertal.de

Jetzt die neue AWG-App nutzen!

Appsolut praktisch
& kostenlos

Gibt's im Google Play Store
und im App Store (Apple)



AWG Abfallwirtschaftsgesellschaft
mbH Wuppertal
Korzert 15 · 42349 Wuppertal
Telefon: 0202 / 40 42 0

AWG
DEN REST ERLEDIGEN WIR!

JULI

So. 13. Juli

11.00 Uhr Führung

Faszination fleischfressende Pflanzen

Mit unterschiedlichen Fangmechanismen locken die Karnivoren Insekten an, fangen sie ein und verdauen sie. Lehrreiches und Interessantes aus der Welt der fleischfressenden Pflanzen.

Holger Hennern, Förderverein Botanischer Garten

Treffpunkt: Garteneingang am Elisenturm

15.00 – 17.00 Uhr (je nach Wetter auch früher)

Der Förderverein stellt sich vor, bei schönem Wetter
Öffnung des Elisenturms.

(siehe weitere Informationen)

Mo. 14. –

Do. 17. Juli



11.00 – 15.00 Uhr Zauberkräuter-Werkstatt für
junge Blumenfreundinnen

Ob Hautcreme, Duftöl oder Färbemittel, ob Tee, Suppe oder Heilkräutersud – Pflanzen sind vielseitig verwendbar. Was man so alles mit und aus ihnen machen kann, wollen wir in unserer Hexenküche im Wald herausfinden. Bitte Picknick mitbringen und an wetterfeste Kleidung denken, die auch schmutzig werden darf. Für Mädchen von 6 -12 Jahren, Teilnahmegebühr: 56,00 € (4 Termine)

Ort: Botanischer Garten, Wasserlauf am Elisenturm
Leitung: Uschi Leifeld

Anmeldung unter Tel.: 0202 563-2645 oder
im Internet www.jugend-kult.de, Kursnummer: 3002
Eine Kooperation mit der Kulturellen Jugendbildung
der Stadt Wuppertal.

Mi. 16. Juli

19.00 Uhr Open Air Lindy Hop mit der SwingJugend
(siehe weitere Informationen)

Treffpunkt: Tanzfläche auf dem Eisenplatz

JULI

Do. 17. Juli

18.00 Uhr Schnupperkurs Tai Chi Chuan
Ursula und Manfred Mestel
(siehe weitere Informationen)

Fr. 18. Juli

09.00 – 10.15 Uhr Yin Yoga –
Die perfekte Balance zwischen Yin & Yang
Yin Yoga ist eine ruhige Yoga-Praxis und hat eine
Tiefenentspannung zum Ziel
(siehe weitere Informationen).
Kursleiterin: Yogalehrerin Angela Pfeiff, Wuppertal
Ort: Wiesengelände vor den Glashäusern.
Bei Regen findet der Kurs nicht statt.

Sa. 19. Juli



10.00 – 14.30 Uhr
Botanische Illustration mit Aquarellfarben
Dieser Kurs ist eine Einführung in die alte Kunst der
Botanischen Malerei. Er widmet sich dem detailge-
nauen Darstellen von Pflanzen, Blüten und Früchten.
Geeignet für Anfänger und Fortgeschrittene.
Kursgebühr: pro Person 45,00 €
Die Teilnehmerzahl ist begrenzt.
Mehr Informationen und eine verbindliche
Anmeldung sind erforderlich bei: Nortrud McLellan,
Tel.: 0202 2536706, E-Mail: an.mclellan@unitybox.de

So. 20. Juli

15.00 – 17.00 Uhr (je nach Wetter auch früher)
Der Förderverein stellt sich vor, bei schönem Wetter
Öffnung des Elisenturms.
(siehe weitere Informationen)

*Victoria amazonica (Poepp.) J.C.Sowerby –
Amazonas-Riesenseerose*



JULI

So. 20. Juli



Haus der Jugend **Barmen**



Ministerium für
Kultur und Wissenschaft
des Landes Nordrhein-Westfalen



16.00 Uhr Sommertheater 2025

Umsonst und draußen am Elisenturm

Polly Rakete – Raketenstart

Musik für Kinder, für alle ab 3 Jahren

Polly Rakete erobert mit ihrer zuckersüß-ehrliehen Kindermusik die Herzen kleiner Zuhörerinnen und Zuhörer im Sturm. Ihre mitreißenden Lieder

wie „Bagger Bagger Spielplatz“, „Klatschnass“, „Pizza geht immer“ oder „Raketenstart“ laden Kinder und Eltern gleichermaßen dazu ein, in fantasievolle Geschichten einzutauchen. Als zweifache Mutter kennt sie die Themen, die Kinder faszinieren, und versteht es, sie in fröhliche Melodien und eingängige Texte zu verwandeln. Polly Raketes lebendige Liveauftritte werden von Öğünç Kardelen wechselweise mit Gitarre, Basedrum, Ukulele und Kazoo begleitet. Das Duo animiert sein Publikum zum Mitmachen und begeistert die ganze Familie.

Mit Kathrin Kardelen (Gesang) und Öğünç Kardelen (Gitarre, Basedrum, Ukulele, Kazoo)

Ort: Auf dem Eisenplatz,

bei schlechtem Wetter im Glashaus

Aktuelle Infos unter www.hdj-online.de.

Ansprechpartnerin für die Veranstaltung:

Tina Wagner, Tel.: 0202 563-6332

E-Mail: martina.wagner@stadt.wuppertal.de

Eine Veranstaltung vom Haus der Jugend Barmen, in Zusammenarbeit mit dem Botanischen Garten, gefördert durch das NRW-Kultursekretariat und dem Ministerium für Kultur und Wissenschaft des Landes NRW.

Mi. 23. Juli

19.00 Uhr Open Air Lindy Hop mit der SwingJugend (siehe weitere Informationen)

Treffpunkt: Tanzfläche auf dem Eisenplatz

JULI

Do. 24. Juli

18.00 Uhr Schnupperkurs Tai Chi Chuan
Ursula und Manfred Mestel
(siehe weitere Informationen)

Fr. 25. Juli

09.00 – 10.15 Uhr Yin Yoga –
Die perfekte Balance zwischen Yin & Yang
Yin Yoga ist eine ruhige Yoga-Praxis und hat eine
Tiefenentspannung zum Ziel
(siehe weitere Informationen).
Kursleiterin: Yogalehrerin Angela Pfeiff, Wuppertal
Ort: Wiesengelände vor den Glashäusern.
Bei Regen findet der Kurs nicht statt.



16.00 – 18.00 Uhr Mikroskopiernachmittag
im Botanischen Garten

Entdecken Sie mit dem Mikroskop die mit bloßem
Auge unsichtbare Welt von Pflanzenteilen und Tieren
aus dem Botanischen Garten. Die Mikrotechnik
ermöglicht faszinierende Einblicke in den Aufbau der
Pflanzen und die Kleinlebewelt.

Holger Lück, Sektion Mikroskopie des
Naturwissenschaftlichen Vereins Wuppertal e.V.

Ort: Glashaus und Botanischer Garten

Die Mikroskopiernachmittage sind grundsätzlich
auch für Kinder und Jugendliche geeignet, bei
Kindern unter 16 Jahren ist jedoch die Anwesenheit
eines Erziehungsberechtigten erforderlich.

So. 27. Juli

15.00 Uhr Gartenhistorische Führung
zur Parkanlage Hardt
Andreas Schmiedecke,
Förderverein Botanischer Garten
Treffpunkt: Garteneingang neben dem Elisenturm

Besuchen Sie uns im Internet:

www.botanischer-garten-wuppertal.de

JULI

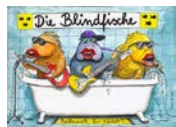
So. 27. Juli



Haus der Jugend Barmen



Ministerium für
Kultur und Wissenschaft
des Landes Nordrhein-Westfalen



16.00 Uhr Sommertheater 2025

Umsonst und draußen am Elisenturm

Die Blindfische – Hausmusik

Rockmusik für Kinder, für alle ab 5 Jahren

In Anlehnung an das preisgekrönte Album „Hausmusik“ präsentiert die Rockband „Die Blindfische“ das Liveprogramm zum Album. In jedem Lied wird ein neues Instrument vorgestellt, das ungewöhnlich sein kann, wie z.B. ein Wasserschlagzeug oder Haushaltsgegenstände wie Löffel und Waschbrett. Neben einem modernen Sampler oder Looper erklingen unbekannte Instrumente wie Hang oder Theremin, aber auch bekannte Instrumente wie Tuba, Ukulele und Balalaika. Alle werden von den „Blindfischen“ selbst gespielt, die Songs haben den typischen Rocksound der Band und erzählen turbulente und lustige Geschichten, in denen Kinder ernst genommen werden und an denen auch Erwachsene ihren Spaß haben: ein Konzert, das das gesamte Publikum in das Bühnengeschehen einbezieht.

Mit Andi Steil (Gesang, Schlagzeug, Perkussion),

Rolf Weinert (Gesang, Bass, Gitarre),

Roland Buchholz (Gesang, Gitarre, Bass)

Ort: Auf dem Elisenplatz,

bei schlechtem Wetter im Glashaus

Aktuelle Infos unter www.hdj-online.de.

Ansprechpartnerin für die Veranstaltung:

Tina Wagner, Tel.: 0202 563-6332

E-Mail: martina.wagner@stadt.wuppertal.de

Eine Veranstaltung vom Haus der Jugend Barmen, in Zusammenarbeit mit dem Botanischen Garten, gefördert durch das NRW-Kultursekretariat und dem Ministerium für Kultur und Wissenschaft des Landes NRW.

JULI

So. 27. Juli

15.00 – 17.00 Uhr (je nach Wetter auch früher)
Der Förderverein stellt sich vor, bei schönem Wetter
Öffnung des Elisenturms.
(siehe weitere Informationen)

Di. 29. Juli

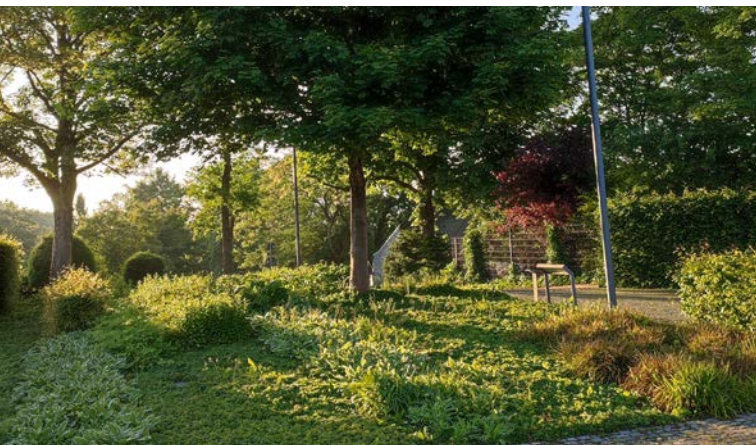
11.00 Uhr Führung
Faszination fleischfressende Pflanzen
Mit unterschiedlichen Fangmechanismen locken die
Karnivoren Insekten an, fangen sie ein und verdauen
sie. Lehrreiches und Interessantes aus der Welt der
fleischfressenden Pflanzen.
Holger Hennern, Förderverein Botanischer Garten
Treffpunkt: Garteneingang am Elisenturm

Mi. 30. Juli

19.00 Uhr Open Air Lindy Hop mit der SwingJugend
(siehe weitere Informationen)
Treffpunkt: Tanzfläche auf dem Elisenplatz

Do. 31. Juli

18.00 Uhr Schnupperkurs Tai Chi Chuan
Ursula und Manfred Mestel
(siehe weitere Informationen)





Die Zukunft wird gedruckt! Kompetenz seit 100 Jahren

Foto: Süleyman Kayaalp



100 Jahre stark im Druck
und die Zukunft im Blick.

Dein Partner für Print und Displays
www.offset-company.de

AUGUST

Montags

04. / 11. / 18. und 25. August

18.00 Uhr Lachyoga

Herzhaftes Lachen ist für Körper, Geist und Seele eine wirkungsvolle Medizin, die jeder immer bei sich hat. Die befreienden Kräfte des Lachyoga aktivieren heilsame Energien und dienen der Gesundheitsprävention als auch der Genesung. Lachyoga stärkt das Immunsystem und damit das allgemeine Wohlbefinden sowie die Leistungsfähigkeit.

Um Anmeldung wird gebeten.

Kursleitung: Evelyn Hinz, Lachyogatrainerin

Treffpunkt: Vor den Glashäusern

(siehe weitere Informationen)

Fr. 01. August

09.00 – 10.15 Uhr Yin Yoga –

Die perfekte Balance zwischen Yin & Yang

Yin Yoga ist eine ruhige Yoga-Praxis und hat eine Tiefenentspannung zum Ziel

(siehe weitere Informationen).

Kursleiterin: Yogalehrerin Angela Pfeiff, Wuppertal

Ort: Wiesengelände vor den Glashäusern.

Bei Regen findet der Kurs nicht statt.

So. 03. August

15.00 – 17.00 Uhr (je nach Wetter auch früher)

Der Förderverein stellt sich vor, bei schönem Wetter Öffnung des Elisenturms.

(siehe weitere Informationen)



AUGUST

So. 03. August



Haus der Jugend **Barmen**



Ministerium für
Kultur und Wissenschaft
des Landes Nordrhein-Westfalen



16.00 Uhr Sommertheater 2025

Umsonst und draußen am Elisenturm

Theater con Cuore – Wie Findus zu Petterson kam
Schauspiel und Figurentheater für Kinder

ab 4 Jahren Es ist schon spät in der Tierpension von Gundula Sammer, als ein später Gast eintrifft, der etwas verwirrt scheint. „Ich heiße Sven. Alle nennen mich nur Opa Sven. Und ich suche meinen Kater. Den besten Kater der Welt.“ Gundula kommt diese Geschichte bekannt vor. „Wissen Sie, der alte Petterson suchte auch mal seinen kleinen Kater. Und wenn Sie Zeit haben, erzähle ich Ihnen die Geschichte, wie Findus zu Petterson kam.“ Ob Gundulas Geschichte Opa Sven helfen wird, seinen Kater wiederzufinden?

Die Inszenierung mit Großfiguren und ihrer Mischung aus Schau- und Figurenspiel verbindet die alltäglichen Sorgen und Freuden der Zuschauerinnen und Zuschauer mit denen der Geschichte und zieht das gesamte Publikum in ein einmaliges Theatererlebnis. Mit Virginia Maatz und Stefan Maatz

Ort: Auf dem Elisenplatz,

bei schlechtem Wetter im Glashaus

Aktuelle Infos unter www.hdj-online.de.

Ansprechpartnerin für die Veranstaltung:

Tina Wagner, Tel.: 0202 563-6332

E-Mail: martina.wagner@stadt.wuppertal.de

Eine Veranstaltung vom Haus der Jugend Barmen, in Zusammenarbeit mit dem Botanischen Garten, gefördert durch das NRW-Kultursekretariat und dem Ministerium für Kultur und Wissenschaft des Landes NRW.

Mi. 06. August

13.00 – 15.30 Uhr Pflanzenberatungszeit

Ort: Gartenzimmer (siehe weitere Informationen)

AUGUST

- Mi. 06. August** 19.00 Uhr Open Air Lindy Hop mit der SwingJugend
(siehe weitere Informationen)
Treffpunkt: Tanzfläche auf dem Eisenplatz
- Do. 07. August** 18.00 Uhr Schnupperkurs Tai Chi Chuan
Ursula und Manfred Mestel
(siehe weitere Informationen)
- Fr. 08. August** 09.00 – 10.15 Uhr Yin Yoga –
Die perfekte Balance zwischen Yin & Yang
Yin Yoga ist eine ruhige Yoga-Praxis und hat eine
Tiefenentspannung zum Ziel
(siehe weitere Informationen).
Kursleiterin: Yogalehrerin Angela Pfeiff, Wuppertal
Ort: Wiesengelände vor den Glashäusern.
Bei Regen findet der Kurs nicht statt.
- So. 10. August** 15.00 – 17.00 Uhr (je nach Wetter auch früher)
Der Förderverein stellt sich vor, bei schönem Wetter
Öffnung des Elisenturms.
(siehe weitere Informationen)
- Mi. 13. August** 19.00 Uhr Achtsamkeitsspaziergang
mit Dr. Elke Baldy
zum Thema „Achtsamkeit –
wertvoll für gesunde Beziehungen II“
Eine Anmeldung vorab ist empfehlenswert
(siehe weitere Informationen)
- Mi. 13. August** 19.00 Uhr Open Air Lindy Hop mit der SwingJugend
(siehe weitere Informationen)
Treffpunkt: Tanzfläche auf dem Eisenplatz
- Do. 14. August** 18.00 Uhr Schnupperkurs Tai Chi Chuan
Ursula und Manfred Mestel
(siehe weitere Informationen)

AUGUST

Fr. 15. August

09.00 – 10.15 Uhr Yin Yoga –

Die perfekte Balance zwischen Yin & Yang

Yin Yoga ist eine ruhige Yoga-Praxis und hat eine Tiefenentspannung zum Ziel (siehe weitere Informationen).

Kursleiterin: Yogalehrerin Angela Pfeiff, Wuppertal

Ort: Wiesengelände vor den Glashäusern.

Bei Regen findet der Kurs nicht statt.

Sa. 16. und

So. 17. August

11.00 – 18.00 Uhr Das große Sommerfest des Vereins „Rund um den Elisenturm“

Der Förderverein lädt zu einem Erlebniswochenende im Botanischen Garten Wuppertal ein:

Spiel, Spaß und kulinarische Angebote für die ganze Familie mit Gartencafé, Getränke- und Grillständen,

Büchermarkt, große Tombola, über 50 Aussteller aus der Region: Garten + Heim, regionale Erzeugnisse, Kunst + Handwerk, Infostände +

Mitmachaktionen für Kinder. Der Elisenturm ist geöffnet. Weitere Informationen (Internet und Medien) etwa 4 Wochen vor dem Fest.

Ort: Elisenplatz, Wiesengelände rund um die Glashäuser



AUGUST

Sa. 16. –

So. 24. August



11.00 – 18.00 Uhr Büchermarkt des Vereins der Freunde und Förderer des Botanischen Gartens Wuppertal e.V.

Der Büchermarkt beginnt bereits während des Sommerfestes am 16. und 17. August und wird bis zum 24. August fortgeführt.

Eine sehr große Auswahl an gebrauchten Büchern aus verschiedenen Sparten (Romane, Kinderbücher, Kochbücher, Hobby, Geschichte etc.) ist im Angebot. Der Erlös kommt dem Förderverein zugute.

Hildegard und Reimund Westerholz,
Förderverein Botanischer Garten

Ort: Glashaus

Mi. 20. August

19.00 Uhr Open Air Lindy Hop mit der SwingJugend
(siehe weitere Informationen)

Treffpunkt: Tanzfläche auf dem Elisenplatz

Do. 21. August

18.00 Uhr Schnupperkurs Tai Chi Chuan
Ursula und Manfred Mestel
(siehe weitere Informationen)

Fr. 22. August

09.00 – 10.15 Uhr Yin Yoga –
Die perfekte Balance zwischen Yin & Yang
Yin Yoga ist eine ruhige Yoga-Praxis und hat eine Tiefenentspannung zum Ziel
(siehe weitere Informationen).
Kursleiterin: Yogalehrerin Angela Pfeiff, Wuppertal
Ort: Wiesengelände vor den Glashäusern.
Bei Regen findet der Kurs nicht statt.



16.00 – 18.00 Uhr Mikroskopiernachmittag
im Botanischen Garten

Entdecken Sie mit dem Mikroskop die mit bloßem Auge unsichtbare Welt von Pflanzenteilen und Tieren aus dem Botanischen Garten. Die Mikrotechnik

AUGUST

Weiter mit Fr. 22. August

ermöglicht faszinierende Einblicke in den Aufbau der Pflanzen und die Kleinlebewelt des Botanischen Gartens. Holger Lück, Sektion Mikroskopie des Naturwissenschaftlichen Vereins Wuppertal e.V.

Ort: Glashaus und Botanischer Garten

Die Mikroskopiernachmittage sind grundsätzlich auch für Kinder und Jugendliche geeignet, bei Kindern unter 16 Jahren ist jedoch die Anwesenheit eines Erziehungsberechtigten erforderlich.

So. 24. August

15.00 – 17.00 Uhr (je nach Wetter auch früher)
Der Förderverein stellt sich vor, bei schönem Wetter
Öffnung des Elisenturms.
(siehe weitere Informationen)

Mi. 27. August

19.00 Uhr Open Air Lindy Hop mit der SwingJugend
(siehe weitere Informationen)
Treffpunkt: Tanzfläche auf dem Eisenplatz

Do. 28. August

18.00 Uhr Schnupperkurs Tai Chi Chuan
Ursula und Manfred Mestel
(siehe weitere Informationen)

Fr. 29. August

09.00 – 10.15 Uhr Yin Yoga –
Die perfekte Balance zwischen Yin & Yang
Yin Yoga ist eine ruhige Yoga-Praxis und hat eine
Tiefenentspannung zum Ziel
(siehe weitere Informationen).
Kursleiterin: Yogalehrerin Angela Pfeiff, Wuppertal
Ort: Wiesengelände vor den Glashäusern.
Bei Regen findet der Kurs nicht statt.

Besuchen Sie uns im Internet:

www.botanischer-garten-wuppertal.de

AUGUST

Sa. 30. August

20. Feuertal-Festival, präsentiert von the bowl

Das Feuertal Festival feiert 2025 sein 20-jähriges Bestehen. Am 30. August 2025 verwandelt sich die malerisch gelegene Location an der Hardt bereits seit nunmehr zwei Jahrzehnten in eine stimmungsvolle, fast magisch-mystische Welt, die Fans mittelalterlicher Musik und Kultur in ihren Bann zieht. Bestätigte Bands: Versengold, Fiddler's Green, Koenix, Coppelius, Schelmish, Kupfergold. Das Feuertal Festival ist viel mehr als nur ein spielstarkes, bühenfreudiges Line-Up: es ist eine Reise in eine andere Zeit. Ein traditioneller Mittelaltermarkt lädt zum Stöbern und Entdecken ein. Handwerk, Kunst und eine prunkvolle Schlemmermeile bieten den Besuchern eine Vielzahl an Genüssen und Erlebnissen, die das Fest zu einem besonderen Ereignis machen. Tickets sind erhältlich in der Ticketzentrale Wuppertal, dem Haus der Jugend Barmen oder online bei extratix.de.

Ort: Waldbühne Hardt, 42107 Wuppertal



So. 31. August

15.00 – 17.00 Uhr (je nach Wetter auch früher)

**Der Förderverein stellt sich vor, bei schönem Wetter
Öffnung des Elisenturms.
(siehe weitere Informationen)**

SEPTEMBER

Montags

01. / 08. / 15. / 22. und 29. September

18.00 Uhr Lachyoga

Herzhaftes Lachen ist für Körper, Geist und Seele eine wirkungsvolle Medizin, die jeder immer bei sich hat. Die befreienden Kräfte des Lachyoga aktivieren heilsame Energien und dienen der Gesundheitsprävention als auch der Genesung. Lachyoga stärkt das Immunsystem und damit das allgemeine Wohlbefinden sowie die Leistungsfähigkeit. **Um Anmeldung wird gebeten.**

Kursleitung: Evelyn Hinz, Lachyogatrainerin

Treffpunkt: Vor den Glashäusern

(siehe weitere Informationen)

Mi. 03. September

13.00 – 15.30 Uhr Pflanzenberatungszeit

(siehe weitere Informationen)

Ort: Gartenzimmer

Do. 04. September

18.00 Uhr Schnupperkurs Tai Chi Chuan

Ursula und Manfred Mestel

(siehe weitere Informationen)

Fr. 05. September

09.00 – 10.15 Uhr Yin Yoga –

Die perfekte Balance zwischen Yin & Yang

Yin Yoga ist eine ruhige Yoga-Praxis und hat eine Tiefenentspannung zum Ziel (siehe weitere Informationen). Kursleiterin: Yogalehrerin Angela Pfeiff, Wuppertal

Ort: Wiesengelände vor den Gewächshäusern.

Bei Regen findet der Kurs nicht statt.

Lantana camara L. – Wandelröschen



SEPTEMBER

So. 07. September



11.00 Uhr Konzert für Freunde der stilübergreifenden Musik der Wuppertaler Band „yellow days“

Die „yellow days“ spielen in der Hauptsache Eigenkompositionen - fast alle mit Gesang - und bedienen sich dabei der stilistischen Vielfalt populärer Musik inklusive teils knapper, teils ausführlicherer Improvisationen.

Ein paar ausgewählte bekannte Stücke, meist aus dem Jazz kommend, stehen manchmal auch auf dem Programm. **Der Eintritt ist frei.**

Ort: Elisenplatz oder bei schlechtem Wetter im Glashaus

Eine Veranstaltung des Vereins der Freunde und Förderer des Botanischen Gartens Wuppertal e.V.

13.00 Uhr Dankeschön-Veranstaltung für alle Helferinnen und Helfer des Vereins der Freunde und Förderer des Bot. Gartens Wuppertal e.V.

Der Vereinsvorstand bedankt sich bei einem gemütlichen Beisammensein mit Imbiss bei allen ehrenamtlichen Helferinnen/ Helfern des Vereins.

Ort: Glashaus.

15.00 - 17.00 Uhr (je nach Wetter auch früher)

Der Förderverein stellt sich vor, bei schönem Wetter Öffnung des Elisenturms.

(siehe weitere Informationen)

Mi. 10. September

19.00 Uhr Achtsamkeitsspaziergang mit Dr. Elke Baldy zum Thema

„Achtsamkeit in der Lebensgestaltung“

Eine Anmeldung vorab ist empfehlenswert

(siehe weitere Informationen)

SEPTEMBER

Do. 11. September 18.00 Uhr Schnupperkurs Tai Chi Chuan
Ursula und Manfred Mestel
(siehe weitere Informationen)

Fr. 12. September 09.00 – 10.15 Uhr Yin Yoga –
Die perfekte Balance zwischen Yin & Yang
Yin Yoga ist eine ruhige Yoga-Praxis und hat eine
Tiefenentspannung zum Ziel (siehe weitere
Informationen). Kursleiterin: Yogalehrerin Angela
Pfeiff, Wuppertal
Ort: Wiesengelände vor den Glashäusern.
Bei Regen findet der Kurs nicht statt.

Fr. 12. September 20.00 - 22.00 Uhr Die Eröffnung der Lebend-
Schmetterlingsausstellung erfolgt im Rahmen von
„Wuppertal 24 Stunden live“.
Wir bieten Ihnen über den Abend verteilt ein
Programm, das keine Langeweile aufkommen
lässt. Nähere Informationen entnehmen Sie bitte
der Presse und dem Internet kurz vor der
Veranstaltung.
Der Verein der Freunde und Förderer des Gartens
sorgt für das leibliche Wohl der Besucher.

Sa. 13. September - Lebend-Schmetterlingsausstellung im Glashaus
So. 12. Oktober



Die beliebte Ausstellung frei fliegender Schmetterlinge aus den Tropen findet in diesem Jahr bereits zum neunten Mal im Botanischen Garten statt. Die farbenfrohen Schmetterlinge sind in unserem schönen Glashaus für vier Wochen zu bestaunen. Die nachhaltige Schmetterlingszucht leistet in tropischen Ländern einen Beitrag zur nachhaltigen Entwicklung und ist ein gutes Beispiel für die Verbindung von wirtschaftlichen Interessen und Naturschutz.
Die Ausstellung mit den frei fliegenden tropischen

SEPTEMBER

Weiter mit Sa. 13. September – So. 12. Oktober Schmetterlingen erfolgt in Kooperation mit dem Lehrstuhl Zoologie und Biodidaktik an der Bergischen Universität und wird vom Verein der Freunde und Förderer des Botanischen Gartens Wuppertal e.V. unterstützt.

Weitere Informationen etwa 4 Wochen vor der Ausstellung!

So. 14. September



11.00 – 13.00 Uhr Tag des offenen Denkmals

Der Tag des offenen Denkmals wird von der Deutschen Stiftung Denkmalschutz bundesweit koordiniert. An jedem zweiten Sonntag im September brechen mehrere Millionen Besucher zu Streifzügen durch die Vergangenheit auf. An diesem Tag können die beiden denkmalgeschützten Gebäude im Botanischen Garten, die Villa Eller und der 1838 erbaute Elisenturm, besichtigt werden. Der 1820 gegründete Landsitz des Textilfabrikanten Engelbert Eller wurde in den letzten Jahren umfangreich saniert. Der Elisenturm bildet den optischen Mittelpunkt des Botanischen Gartens. Das Gartendenkmal Hardt mit dem Botanischen Garten wurde 2013 in das europäische Gartennetzwerk EGHN aufgenommen, in dem besondere Gartenanlagen Europas vertreten sind. Peter Ehm, ehem. Ressortleiter des Ressorts Grünflächen und Forsten der Stadt Wuppertal und Frank Telöken, ehem. Leiter der Historischen Parkanlage Hardt

Treffpunkt: Villa Eller und Elisenturm

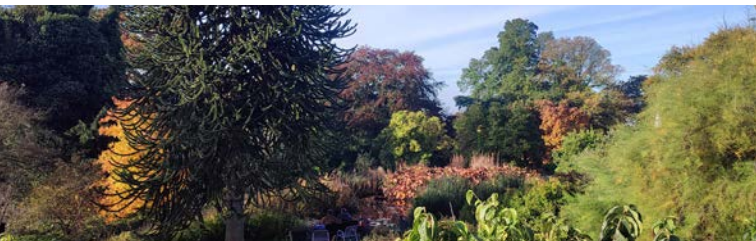
15.00 – 17.00 Uhr (je nach Wetter auch früher)

Der Förderverein stellt sich vor, bei schönem Wetter Öffnung des Elisenturms.

(siehe weitere Informationen)

SEPTEMBER

- Do. 18. September** 18.00 Uhr Schnupperkurs Tai Chi Chuan
Ursula und Manfred Mestel
(siehe weitere Informationen)
- Fr. 19. September** 09.00 – 10.15 Uhr Yin Yoga –
Die perfekte Balance zwischen Yin & Yang
Yin Yoga ist eine ruhige Yoga-Praxis und hat eine
Tiefenentspannung zum Ziel (siehe weitere
Informationen). Kursleiterin: Yogalehrerin Angela
Pfeiff, Wuppertal
Ort: Wiesengelände vor den Glashäusern.
Bei Regen findet der Kurs nicht statt.
- So. 21. September** 11.00 Uhr Ein Spaziergang durch den herbst-
lichen Botanischen Garten mit kleinen
Geschichten und Gedichten
Margret Schakel, Förderverein des Botanischen
Gartens e.V.
Treffpunkt: Garteneingang neben dem Elisenturm
- 15.00 – 17.00 Uhr (je nach Wetter auch früher)
Der Förderverein stellt sich vor, bei schönem
Wetter Öffnung des Elisenturms.
(siehe weitere Informationen)
- Do. 25. September** 18.00 Uhr Schnupperkurs Tai Chi Chuan
Ursula und Manfred Mestel
(siehe weitere Informationen)



SEPTEMBER

Fr. 26. September

09.00 – 10.15 Uhr Yin Yoga –

Die perfekte Balance zwischen Yin & Yang

Yin Yoga ist eine ruhige Yoga-Praxis und hat eine Tiefenentspannung zum Ziel (siehe weitere Informationen). Kursleiterin: Yogalehrerin Angela Pfeiff, Wuppertal

Ort: Wiesengelände vor den Glashäusern.

Bei Regen findet der Kurs nicht statt.

Sa. 27. September



14.00 – 16.00 Uhr Wer spinnt denn da?

Den Spinnen auf der Spur

Oft finden wir sie eklig oder haben sogar Angst vor ihnen – dabei sind Spinnen bei uns nicht nur harmlos, sondern auch nützlich ...! Wer traut sich einmal, eine Spinne unter einem Vergrößerungsglas oder Mikroskop zu betrachten? Wir beobachten diese faszinierenden Tiere beim Netzbau – und haben hinterher hoffentlich auch die Scheu vor ihnen verloren!

Für Kinder im Alter von 6 – 12 Jahren

Teilnahmegebühr: 7,- €

Ort: Botanischer Garten, Elisenhöhe 1

Treffpunkt: Wasserlauf am Elisenturm

Leitung: Uschi Leifeld

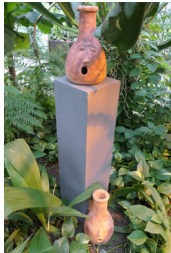
Anmeldung unter Tel.: 0202 563-2645 oder im Internet www.jugend-kult.de, Kursnummer: 122

Eine Kooperation mit der Kulturellen Jugendbildung der Stadt Wuppertal.



SEPTEMBER

Sa. 27. September



10.00 – 17.00 Uhr Keramik-Workshop –
„Wie es Euch gefällt“ – Keramiken für Garten
und Balkon.

Wir gestalten Figuren oder Gefäße in Aufbau-
oder Plattentechnik.

Kursgebühr: 25,00 € inklusive Material
(Schüler und Studenten 15,00 €).

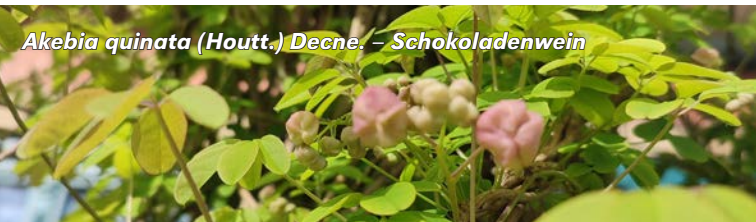
Es entstehen Brennkosten (ca. 2,00 bis 5,00 €,
je nach Größe des Objektes).

Weitere Informationen und Anmeldung bei
Margrit Reiner, Hantenweg 2a,
45481 Mülheim an der Ruhr,
Tel.: 0157-55862444

E-Mail: margrit.reiner@t-online.de

Ort: Glashaus

Akebia quinata (Houtt.) Decne. – Schokoladenwein



So. 28. September

11.00 Uhr Allgemeine Führung

Thema: Bäume und Gehölze

Die große Vielfalt der Bäume und Sträucher im
Botanischen Garten und der Hardt-Anlage wird
vorgestellt. Dr. Dennise Stefan Bauer,
Botanischer Garten

Treffpunkt: Garteneingang neben dem Elisenturm

15.00 – 17.00 Uhr (je nach Wetter auch früher)

Der Förderverein stellt sich vor, bei schönem
Wetter Öffnung des Elisenturms.

(siehe weitere Informationen)

OKTOBER

Fr. 03. Oktober
Tag der
Dt. Einheit

09.00 – 10.15 Uhr Yin Yoga –
Die perfekte Balance zwischen Yin & Yang
Yin Yoga ist eine ruhige Yoga-Praxis und hat eine
Tiefenentspannung zum Ziel
(siehe weitere Informationen).
Kursleiterin: Yogalehrerin Angela Pfeiff, Wuppertal
Ort: Wiesengelände vor den Glashäusern.
Bei Regen findet der Kurs nicht statt.

15.00 – 17.00 Uhr (je nach Wetter auch früher)
Der Förderverein stellt sich vor, bei schönem
Wetter Öffnung des Elisenturms.
(siehe weitere Informationen)

So. 05. Oktober



14.00 – 16.00 Uhr Pilzkundliche Beratung
Die Pilzsachverständigen des Naturwissenschaftlichen Vereins Wuppertal e.V.
Ort: Glashaus (siehe weitere Informationen)

15.00 – 17.00 Uhr (je nach Wetter auch früher)
Der Förderverein stellt sich vor, bei schönem
Wetter Öffnung des Elisenturms.
(siehe weitere Informationen)

Di. 07. Oktober

14.00 Uhr Allgemeine Führung Botanischer Garten
Treffpunkt: Garteneingang neben dem Elisenturm

Mi. 08. Oktober

18.00 Uhr Achtsamkeitsspaziergang
mit Dr. Elke Baldy
zum Thema „Achtsamkeit für die Gesundheit
von Körper, Geist und Seele“
Eine Anmeldung ist empfehlenswert
(siehe weitere Informationen)

OKTOBER

Sa. 11. Oktober



14.00 – 16.00 Uhr Eichhörnchen-Experten gesucht ... auf Spurensuche im Wald dem Pinselohr nachgeforscht. Sie leben unter uns, in unseren Parks – mal heimlich, mal ganz offen beim Futterschnorren. Eichhörnchen kennen und lieben (fast) alle! Aber wo wissen wir von ihrem Leben? Wo wohnen sie? Wie können wir ihnen näher kommen? Ein Kurs für Fans der Puschelschwanzträger!

Für Kinder im Alter von 6 – 12 Jahren

Teilnahmegebühr: 7,00 €

Ort: Eingang Botanischer Garten, Elisenhöhe 1

Treffpunkt: Wasserlauf am Elisenturm

Leitung: Uschi Leifeld

Anmeldung unter Tel.: 0202 563-2645 oder

im Internet www.jugend-kult.de, Kursnummer: 4001

Eine Kooperation mit der Kulturellen Jugendbildung der Stadt Wuppertal.

Sa. 12. Oktober



14.00 – 16.00 Uhr Pilzkundliche Beratung

Die Pilzsachverständigen des Naturwissenschaftlichen Vereins Wuppertal e.V.

Ort: Glashaus (siehe weitere Informationen)

15.00 – 17.00 Uhr (je nach Wetter auch früher)

Der Förderverein stellt sich vor, bei schönem Wetter Öffnung des Elisenturms.

(siehe weitere Informationen)

Sa. 18. Oktober



10.00 – 14.00 Uhr Pilzkundliche Wanderung im Raum Wuppertal

Die Wanderung wird von den Pilzsachverständigen des Naturwissenschaftlichen Vereins Wuppertal e.V. durchgeführt. **Begrenzte Teilnehmerzahl!**

Anmeldung bitte unter: wilfriedcollong@aol.com

Ort: Der Treffpunkt wird bei Anmeldung bekannt gegeben.

OKTOBER

So. 19. Oktober

NVW



14.00 – 16.00 Uhr Pilzkundliche Beratung

Die Pilzsachverständigen des Naturwissenschaftlichen Vereins Wuppertal e.V.

Ort: Glashaus (siehe weitere Informationen)

15.00 – 17.00 Uhr (je nach Wetter auch früher)

Der Förderverein stellt sich vor, bei schönem Wetter Öffnung des Elisenturms.

(siehe weitere Informationen)

Sa. 25. Oktober

NVW



10.00 – 14.00 Uhr Pilzkundliche Wanderung im Raum Wermelskirchen

Die Wanderung wird von den Pilzsachverständigen des Naturwissenschaftlichen Vereins Wuppertal e.V. durchgeführt. **Begrenzte Teilnehmerzahl!**

Anmeldung bitte unter: wilfriedcollong@aol.com

Ort: Der Treffpunkt wird bei Anmeldung bekannt gegeben.

So. 26. Oktober

NVW



14.00 – 16.00 Uhr Pilzkundliche Beratung

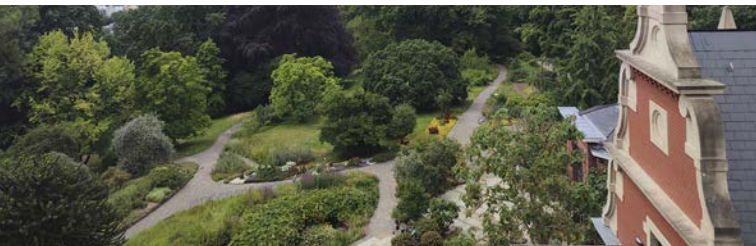
Die Pilzsachverständigen des Naturwissenschaftlichen Vereins Wuppertal e.V.

Ort: Glashaus (siehe weitere Informationen)

15.00 – 17.00 Uhr (je nach Wetter auch früher)

Der Förderverein stellt sich vor, bei schönem Wetter Öffnung des Elisenturms.

(siehe weitere Informationen)



NOVEMBER

So. 02. November



14.00 – 16.00 Uhr Pilzkundliche Beratung

Die Pilzsachverständigen des Naturwissenschaftlichen Vereins Wuppertal e.V.

Ort: Glashaus (siehe weitere Informationen)

Do. 06. November



18.00 Uhr Vortrag mit Präsentation

Romantik? Öko-logisch!

Die romantische Neubewertung von ‚Natur‘ prägt die Theorien des Ökologischen und Auseinandersetzungen mit Mensch-Umwelt-Prozessen bis heute. Eine besondere Rolle spielt dabei die romantische Sensibilisierung für Wechselwirkungen zwischen verschiedenen organischen und unbelebten Elementen. Der Vortrag beleuchtet an ausgewählten Beispielen, wie romantische Literatur und bildende Kunst aus dem deutschsprachigen Raum ökologische Vorstellungen in Szene setzen, bevor von ‚Ökologie‘ als Wissenschaft in der zweiten Hälfte des 19. Jahrhunderts überhaupt gesprochen wurde. Am (oder genauer: vor dem) Startpunkt der Geschichte der Ökologie zeigt sich dabei eine Pluralität ökologischen Denkens, die mit einer Pluralität romantischer Darstellungsformen korrespondiert.

Prof. Dr. Frederike Middelhoff,

Goethe-Universität/Frankfurt

Ein Vortrag in Kooperation mit Frau Prof. Dr. Birgit Spengler, Bergische Universität Wuppertal, Fakultät 1, Amerikanische Literaturwissenschaft

Ort: Orangerie, Elisenhöhe 1, 42107 Wuppertal

Cyclamen coum Mill. – Vorfrühlings-Alpenveilchen



NOVEMBER

Do. 20. November

18.00 Uhr Vortrag mit Bildpräsentation:
Mata Atlântica und Cerrado in Brasilien,
botanische Forschungsreisen

Der Atlantische Küstenregenwald und die Feuchtsavannen im Südosten Brasiliens sind einzigartige Ökosysteme. Präsentiert werden Eindrücke botanischer Forschungsreisen durch Mangrovenwälder, Küstenlandschaften mit xerophilen Vegetationsformationen, Bergnebelwälder und Feuchtsavannen.

Referent: Dr. Dennise Stefan Bauer,
Botanischer Garten

Ort: Orangerie, Elisenhöhe 1, 42107 Wuppertal



WEITERE INFOS

Der Förderverein stellt sich vor, bei schönem Wetter

Öffnung des Elisenturms

Gartenbesucher können sich über die Arbeit des 1993 gegründeten Vereins informieren und Vereinsartikel wie z. B. den 0-Euro-Souvenirschein mit dem Motiv „Elisenturm“ sowie Infomaterial des Botanischen Gartens erwerben. Bei schönem Wetter öffnen die ehrenamtlich tätigen Mitglieder des Fördervereins den Elisenturm (15.00 – 17.00 Uhr, ggf. auch früher) und die Besucher genießen von der Aussichtsplattform einen Rundumblick über den Botanischen Garten, das Gartendenkmal Hardt und die gesamte Stadt Wuppertal.

Eine Spende für den Förderverein ist erwünscht.

Aus Brandschutzgründen dürfen keine Personen mit Gehbeeinträchtigung auf den Turm, die Personenzahl ist auf 40 begrenzt.

Ort: Elisenturm

Pflanzenberatung

Gärtnermeister Dirk Derhof und Kollegen geben Tipps und beraten bei Problemen in der Pflege von Zimmer-, Hydro- und Gartenpflanzen. Dabei werden die Aspekte Licht-, Temperatur-, Wasser- und Nährstoffansprüche besprochen. Desweiteren werden auch Krankheiten und Schädlinge unter die Lupe genommen.

Am ersten Mittwoch im Monat, von März bis September, 13.00 – 15.30 Uhr

Ort: Gartenzimmer



Pilzkundliche Beratung

Die Pilzsachverständigen des Naturwissenschaftlichen Vereins Wuppertal e.V. führen im Oktober und Anfang November jeweils sonntags im Botanischen Garten

Pilzberatungen durch. Bei dieser Beratung können sowohl frische Pilzexponate angesehen sowie mitgebrachte gesammelte Pilze begutachtet und bestimmt werden.

Ort: Glashaus

An zwei Samstagen im Oktober findet eine pilzkundliche Wanderung statt – einmal im Raum Wuppertal, einmal im Raum Wermelskirchen. Für diese Wanderungen ist eine Anmeldung zwingend erforderlich. Der Treffpunkt wird bei Anmeldung bekannt gegeben.

WEITERE INFOS

Achtsamkeitsspaziergang mit Dr. Elke Baldy (seit 2008)

Dieser Spaziergang ermöglicht tiefe Entspannung, eine Verfeinerung der Wahrnehmung und ein bewusstes Erspüren dessen, was gerade ist. Das alltägliche Üben von Achtsamkeit ist ein lebenslanger Prozess, der sich gleichermaßen auf sich selbst, andere Menschen und die Umwelt ausrichtet. Dies hilft dabei, das eigene Bewusstsein auszudehnen, Stress zu reduzieren, mit Herausforderungen lernend umzugehen, soziale Beziehungen positiv zu fördern sowie Lebensfreude und Gelassenheit aufzubauen. All dies unterstützt wiederum die eigene Gesundheit an Körper, Geist und Seele.

Eine Anmeldung vorab ist empfehlenswert unter:

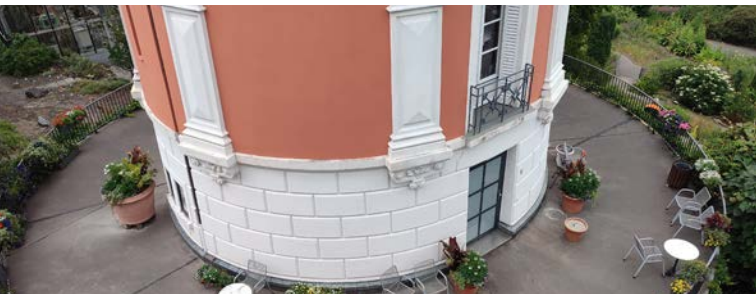
Elke Baldy, 0160 93883703, dr.elke.baldy@icloud.com

www.dr-baldy-psychologie.de

Zur Vertiefung:

Tagesveranstaltungen bzw. Wochenendseminare sowie die monatlich stattfindende Gleichgesinnten-Gruppe „Stille Zeit – Zeit für Stille“ (bitte erfragen)

Treffpunkt: Garteneingang neben dem Elisenturm



Open Air Lindy Hop, eine Kooperation mit der SwingJugend Wuppertal

Lindy Hop ist der Kult-Partanz aus den 1930er-Jahren und ist Lebensfreude pur! Ob zu Klassikern von Benny Goodman, Glenn Miller und Ella Fitzgerald; oder zu moderneren Stücken von Michael Bublé, ChooChoo Panini oder Caro Emerald, Hauptsache der Rhythmus stimmt. Die Veranstaltung findet bei trockenem Wetter auf dem Tanzplateau auf dem Elisenplatz statt, sonst wenn möglich im Glashaus. Weitere Infos unter: **www.swingjugend.com**

Ort: Elisenplatz

WEITERE INFOS

Tai Chi Chuan

Die Schnupperkurse werden von Ursula und Manfred Mestel von der Tai Chi Chuan Föderation Rhein Wupper e.V. angeboten. Unter dem Motto „Fit durch den Sommer“ hat der Verein der Freunde und Förderer des Botanischen Gartens e.V. seit sechzehn Jahren ein Bewegungsprogramm ins Leben gerufen. Tai Chi Chuan trägt mit langsamen, weichen, fließenden Bewegungen zur inneren Ausgeglichenheit und Entspannung bei. Bitte bequeme Kleidung und flaches Schuhwerk tragen.

Ort: Vor den Glashäusern



Lachyoga

Herzhaftes Lachen ist für Körper, Geist und Seele eine wirkungsvolle Medizin, die jeder immer bei sich hat. Durch verschiedene Erlebnisse haben viele Erwachsene das regelmäßige herzhaftes Lachen teilweise verlernt. Die befreienden Kräfte des Lachyoga aktivieren heilsame Energien und dienen der Gesundheitsprävention als auch der Genesung. Lachyoga ist eine kraftvolle Technik, die in diesen herausfordernden Zeiten die Stimmung hochhalten kann, denn Lachyoga basiert nicht auf Comedy. Es ist ein Übungsprogramm bei dem du lachen kannst, auch wenn dir nicht zum Lachen zumute ist. Unser Motto lautet: Wir lachen nicht, weil wir glücklich sind. Wir sind glücklich, weil wir lachen. Täglich 10-15 Minuten Lachyoga-Übungen können Stress abbauen, die Immunabwehr verbessern und den Geist in guter Stimmung halten. Lach- und Atemübungen können das Immunsystem stärken und die Sauerstoffversorgung der Lunge erhöhen, um vor Infektionen zu schützen.

Bitte etwas zu trinken mitbringen, Lachen macht durstig!

Kursleitung: Evelyn Hinz, Lachyogatrainerin

Anmeldung bitte unter: Tel. 0202 471882, E-Mail: evelyn_hinz@yahoo.de

Treffpunkt: Vor den Glashäusern

WEITERE INFOS

Yin Yoga – Die perfekte Balance zwischen Yin & Yang

Dieser Yoga Stil wird überwiegend im Sitzen und im Liegen praktiziert. Die Asanas (Yogapositionen) werden 3 - 5 Min. lange gehalten, um die tiefen Fasziensstrukturen sowie Gelenke, Organe, Sehnen und Muskeln zu erreichen und Verspannungen zu lösen. Es ist eine ruhige Yoga-Praxis, die eine Tiefenentspannung zum Ziel hat. Die Fokussierung nach Innen und das lange Halten der Asanas beruhigt den Geist, lehrt Achtsamkeit auf das Hier und Jetzt und stärkt die Konzentration.

Yin Yoga bietet den Schlüssel zu mehr Beweglichkeit, kann Organfunktionen verbessern, stärkt das Immunsystem und harmonisiert die Lebensenergie. Yin ist eine ausgezeichnete Ergänzung zu anderen, oft Yang-orientierten Yogastilen, Sportarten und Lebensweisen.

Im Yin Yoga werden Hilfsmittel (weiche Yogamatte, Bolster, Blöcke, dicke Decken, feste Kissen) verwendet, um besser in die Stellungen hinein zu sinken. Mitzubringen sind bequeme, lange und warme Kleidung & Socken und etwas zu trinken.

Wenn ein körperliches Problem vorhanden ist, bitte im Voraus eine Ärztin oder einen Arzt fragen, ob eine längere Zeit in den Asanas zu verweilen ratsam ist. Kursleiterin Angela Pfeiff aus Wuppertal ist Yogalehrerin, Klangmassagenpraktikerin, Entspannungspädagogin, Motopädin und Krankenschwester.

Kontakt: Mobil 0178 4567654, E-Mail: angelapfeiff@t-online.de

Ort: Wiesengelände vor den Glashäusern



VEREIN DER FREUNDE UND FÖRDERER DES BOTANISCHEN GARTENS WUPPERTAL E.V.

Unser Verein wurde Ende 1993 gegründet und hat sich zum Ziel gesetzt, die Attraktivität des Gartens zu steigern, den Garten in seinen Aufgaben zu unterstützen und ihn als Ort der Erholung, Bildung und Freude dauerhaft für die Wuppertaler Bürgerinnen und Bürger zu sichern.

Dieses möchten wir durch unsere zahlreichen Aktivitäten mit einem biologisch-botanischen Bezug in den Bereichen der Kultur, Wissenschaft und Unterhaltung gewährleisten. Angeregt durch diese vielfältigen, bunten Veranstaltungen war die Spendenbereitschaft der Freunde und Förderer des Botanischen Gartens so groß, dass auch wesentliche materielle Anschaffungen möglich werden. Hierzu zählen das Schaugewächshaus für sukkulente Pflanzen und der Heilpflanzen- und Gewürzgarten. Um etwas Nachhaltiges zu schaffen, das man gleichzeitig zuhause genießen kann, ist zum 125-jährigen Bestehen des Botanischen Gartens ein Bildband herausgegeben worden, der alle Highlights des Gartens in gelungener, ansprechender Weise darstellt.

Weiterhin gibt es verschiedene Broschüren zu diversen Gartenbereichen wie z.B. dem Einheimischen Buchenwaldteil oder der Teichvegetation.

Natürlich besteht der Wunsch, auch in Zukunft noch einiges rund um den Botanischen Garten zu verbessern. Um weitere Projekte umsetzen zu können, freuen wir uns über jede erdenkliche Unterstützung. Vielleicht sind auch Sie daran interessiert, dieses Kleinod im Herzen unseres Wuppertals gemeinsam mit uns zu erhalten und mitzugestalten? Dann bitte Anmeldung auf der rechten Seite ausfüllen und per Post an uns schicken oder den untenstehenden QR Code nutzen. Kommen Sie gerne zu unserer Mitgliederversammlung und informieren Sie sich über unsere Aktivitäten!



Wir wünschen Ihnen viel Freude und schöne
Stunden in unserem Botanischen Garten.
Prof. Dr. Gela Preisfeld, Vorsitzende



Beitrittserklärung

Hiermit erkläre ich meinen Beitritt zum „Verein der Freunde und Förderer des Botanischen Gartens Wuppertal e.V.“, Elisenhöhe 1, 42107 Wuppertal

Name, Vorname:

Straße:

PLZ, Ort:

Telefon/ ggf. Fax:

Geburtsdatum:

E-Mailadresse:

Beruf:

Die Datenschutzerklärung des Vereins der Freunde und Förderer des Botanischen Gartens, die ich unter dem Link

www.botanischer-garten-wuppertal.de/wordpress/?page_id=7109

jederzeit im Internet abrufen kann, habe ich gelesen und erkläre mich damit einverstanden.

Datum: _____ Unterschrift des neuen Mitgliedes



Der Jahresbeitrag beträgt:

- als Schüler/ Student 12,50 €
- als Ordentliches Mitglied 25,00 €
- als Firma/ Institution 150,00 €

Bitte Zutreffendes ankreuzen!

Zahlungsempfänger:

Verein der Freunde und Förderer des Botanischen Gartens Wuppertal e.V.
Elisenhöhe 1, 42107 Wuppertal

IBAN: DE52 3305 0000 0000 6038 45

BIC: WUPSD33

Gläubiger-Identifikations-Nr.:

DE 53FB G000 0093 9430

SEPA-Lastschriftmandat

Mandatsreferenz: _____

vom Förderverein auszufüllen

Zahlungsart:

Wiederkehrende Zahlung

Name des Zahlungspflichtigen:

.....

Anschrift des Zahlungspflichtigen:
(Konto-Inhaber)

.....
.....

IBAN des Zahlungspflichtigen:

.....

BIC des Zahlungspflichtigen:

.....

Ich ermächtige/wir ermächtigen den Zahlungsempfänger Verein der Freunde und Förderer des Botanischen Gartens Wuppertal e.V. Zahlungen von meinem/ unserem Konto mittels Lastschrift einzuziehen. Zugleich weise ich hiermit mein/weisen wir unser Kreditinstitut an, die vom Zahlungsempfänger auf mein/ unser Konto gezogenen Lastschriften einzulösen.

Hinweis: Ich kann/wir können innerhalb von 8 Wochen beginnend mit dem Belastungsdatum, die Erstattung des belastenden Betrages verlangen. Es gelten dabei die mit meinem/ unserem Kreditinstitut vereinbarten Bedingungen.

Beiträge und Spenden können steuerlich abgesetzt werden, da der Zweck gemeinnützig ist.

Ort: _____

Datum: _____

Unterschrift des Zahlungspflichtigen

IMPRESSUM

Und so erreichen Sie uns:

Schwebebahn: Haltestelle Landgericht
mit den Buslinien: 612, 622, 623
Haltestelle Neunteich
und mit der Linie: 643
Haltestelle Botanischer Garten

Unsere Anschrift:

**Botanischer Garten
der Stadt Wuppertal
Elisenhöhe 1
42107 Wuppertal**



Telefonnummer: 0202 563-4206
E-Mail: botanischergarten@stadt.wuppertal.de

Wir freuen uns auf Ihren Besuch!

Herausgeber: Stadt Wuppertal, Ressort Grünflächen und Forsten
und der Verein der Freunde und Förderer des
Botanischen Gartens Wuppertal e.V.

Druck: OFFSET COMPANY, Wuppertal

Auflage: 2024, gedruckt auf Umweltschutzpapier, 8.000 Stk.

Text: Dirk Derhof, Botanischer Garten Wuppertal

Gartenfotos: Dirk Derhof, Botanischer Garten Wuppertal

Layout: Sandra Knobel,
Ressort Vermessung, Katasteramt und Geodaten

Hausgemachte Kuchen

Das ganzjährig geöffnete Café Elise bietet neben dem wechselnden Mittagstisch auch hausgemachte Kuchen.

Festzelt

Von Mai bis September buchbar:
elegantes und romantisches Ambiente
für bis zu 130 Personen.

Orangerie

Die Orangerie bietet Platz für alle
Feierlichkeiten im ganzen Jahr.
Planen Sie mit uns Ihre individuelle
Veranstaltung für bis zu 60 Personen.



ÖFFNUNGSZEITEN

Frühling/Sommer (01.04. bis 30.09.)
10-21 Uhr

Herbst/Winter (01.10. bis 31.03.)
10-17:30 Uhr (Küche bis 17 Uhr)

MONTAG & DIENSTAG SIND RUHETAGE
(ausgenommen: Feiertage, geschlossene
Gesellschaften & Veranstaltungen)

VERANSTALTUNGSTEAM
0178.466 90 28

